

名古屋東 労働基準広報

No.706

2024年3月号

令和6年3月1日発行(毎月一日一回発行)
通巻706号

未来を創る力

力を動きに、動きを力へと変える「ばね」
「動く」「大器に」「細やかに」「ばね」は、その動きの中に無限の可能性を秘めています。
わたしたち「ばねの東郷」は「ばね」のうちに秘められた力を信じ、常に時代の一步先を見つめた製品で、豊かな社会を築きます。



常に時代の一步先を見つめた製品で
豊かな社会を築きます

ばねの東郷



株式会社 東郷製作所

本社・工場 〒470-0162愛知県東郷町大字春木字蛭池1番地
電話(0561)38-1111(大代表)
営業所 大阪・広島・関東
ISO14001認証取得
ISO/TS16949認証取得
<http://www.togoh.co.jp>

出張講習致します

御社へ出張して各種講習いたします。お問合せ等お待ちしております。

<最近の出張講習実績>

- ・安全管理者選任時研修
- ・安全衛生推進者養成講習
- ・雇入れ時(新入社員等)安全衛生教育
- ・自由研削といし特別教育
- ・酸素欠乏等危険作業特別教育
- ・粉じん作業特別教育
- ・石綿使用解体業務特別教育

他



上記以外もぜひご相談ください。

名古屋東労働基準協会

Tel 052-882-3909

Fax 052-883-3586

E-Mail kyokai@meito-roukyo.jp

名古屋東労働基準広報 毎月1回 1日発行 年間購読料 3,000円
発行所 〒467-0863 名古屋市瑞穂区牛巻町8-9 名古屋東労働基準協会
電話 052-882-3909 FAX 052-883-3586
(印刷所: 株鈴活印刷 名古屋市熱田区一番三丁目1-7)



美術館(箱根) 撮影 古東十朗氏

目次 CONTENTS

各種講習会のご案内	1	はい、こちら企業の労働110番です	13
各種講習会のご案内(愛知労働基準協会)	3	令和5年監督指導結果	14
2024年度講習年間予定(愛知労働基準協会)	4	愛知県死亡災害速報	16
名東署管内災害発生状況(令和5年発生分)	9	Refresh!もっと自分らしい働き方休み方	17
名東署管内災害発生状況(令和6年発生分)	9	新入会のご紹介	17
愛知労働局管内死亡災害発生状況(令和5年発生分)	10	名古屋・尾張労働災害防止大会を開催しました	18
愛知労働局管内死亡災害発生状況(令和6年発生分)	11	労働問題総合対策セミナーを開催しました	19
監督署長のつぶやき	12	募集時などに明示すべき労働条件が追加されます	20



健康診断

- 一般定期健康診断 …… 労働安全衛生法第66条による検査
- じん肺健康診断 …… じん肺法第8条の規定による検査
- 有機溶剤健康診断 …… 有機溶剤中毒予防規則第29条の規定による検査
- 特殊健康診断 …… 鉛・水銀・クロム・赤外線・電離放射線等の作業に従事する方の検査

- 血液検査 …… 免疫学的及び生化学的・血液検査全般
- 消化器検診 ○ 心電図検診 ○ 各種機能検査

一般財団法人 平林移動集団検診所

検診事務所 名古屋市昭和区小桜町2-29-2 寿ビル2階
 TEL.741-4012 FAX.733-0869

忙しい朝にも、
 かんたん・べんり・おいしい

フジパン



定期健康診断・人間ドック・脳ドック・婦人科検診・出張健康診断・特殊健康診断・老人保健医療福祉サービス

医療法人 名翔会

名古屋セントラルクリニック

名古屋市南区千竜通
 7丁目16番1

TEL (052) 821-0010

検診車

胸部検診車、胃部検診車、
 乳がん(マンモグラフィ搭載)検診車、
 子宮がん検診車、多目的(心電図・超音波検査)検診車



MRI 超伝導1.5T
 脳ドック、物忘れドック、簡易脊椎ドック



医療法人 松柏会

大名古屋ビルセントラルクリニック

名古屋市中村区名駅
 3丁目28番12号

大名古屋ビルディング9階

TEL (052) 587-0311



国際セントラルクリニック

名古屋市中村区那古野
 1丁目47番1号

国際センタービル10階

TEL (052) 561-0633



和合セントラルクリニック

愛知県東郷町大字春木
 字白土1-1884

TEL (052) 805-8000



老人保健施設 和合の里

愛知県東郷町大字春木
 字白土1-395

TEL (052) 807-1500



関連施設 (老人保健施設 和合の里 指定居宅介護支援事業所・グループホーム和合の家)

明るい職場は まず健康診断から

◎労働安全衛生法による 健康診断 (巡回)

☆定期健診・特殊健診 (じん肺・有機溶剤・鉛・特定化学物質等)

◎生活習慣病健康診断 (巡回)

☆胃部レントゲン・血液検査・心電図・腹部超音波 (エコー) 検査
 ・腫瘍マーカー検査・眼底検査等

◎作業環境測定

☆粉じん・鉛・有機溶剤・特定化学物質等

◎人間ドック

☆東海診療所 (名古屋市中村区名駅南 名古屋三井ビルディング新館3F)
 TEL 052-582-0751 FAX 052-582-6968

お申込みは、書面 (またはハガキ) 並びに電話 (またはファックス) のいずれでも、
 ご連絡をお願い申し上げます。

名古屋東労働基準協会指定

健康診断機関等名簿登載 (1-13-03) ・作業環境測定機関等名簿登載 (23-44)

一般財団法人

全日本労働福祉協会 東海支部

〒457-0832 名古屋市南区浜中町1-5-1

TEL 052-602-4747

FAX 052-602-6821



全国労働衛生団体連合会 会員機関・協会けんぽ指定医療機関
 日本総合健診医学会 優良健診施設・日本病院会 優良自動化健診施設

医療法人 名翔会・医療法人 松柏会

セントラルクリニックグループ

法人本部 名古屋市南城区下町3丁目14番地

TEL (052) 821-0090 (大代表) FAX (052) 824-0655

<http://www.central-cl.or.jp> / E-mail: shougai@central-cl.or.jp



ISOQAR
 REGISTERED
 Cert No. 11100
 ISO 27001

各種講習会のご案内

名古屋東労働基準協会 主催・受付

☆お問合せ・申込は名古屋東労働基準協会へ(052-882-3909)

☆最新情報はホームページをご確認ください

※枠内数字は開催日、記号等は次ページ下部注参照
受講料の単位(円)税込み

◆技能講習

事業名	月別							受講料 上:会 員 下:非会員
	3月	4月	5月	6月	7月	8月		
酸素欠乏・硫化水素 危険作業主任者		17.18.19市 22市		19.20.21市 24市				16,880 17,380
有機溶剤作業主任者	18.19市		8.9市	10.11市	18.19市			12,480 12,980
特定化学物質及び四アルキル鉛等 作業主任者	11.12市	15.16市	23.24市		25.26市			12,480 12,980

◆登録講習

事業名	月別							受講料 上:会 員 下:非会員
	3月	4月	5月	6月	7月	8月		
安全衛生推進者養成講習		11.12市		6.7市		7.8市		14,850
衛生推進者養成講習	4							9,570
一般建築物石綿含有建材 調査者講習				20.21東				40,000 45,280

◆安全衛生法定教育

事業名	月別							受講料 上:会 員 下:非会員
	3月	4月	5月	6月	7月	8月		
化学物質管理者講習 (1日コース)	1.12市		10市		23市			15,000 17,000
保護具着用管理責任者	7.8.18市		9市		22市			15,000 18,500
テールゲートリフター特別教育 (学科のみ)								8,800 11,800
安全管理者選任時研修		25.26市			10.11市			17,800 19,800
職長等監督者教育(製造業)	7.8市		15.16市	11.12市	16.17市			14,700 18,800
職長・安全衛生責任者教育 (建設業)			20.21市					15,500 19,800
新入社員安全衛生教育		9市						7,020 8,860
アーク溶接特別教育				18.19.21N				16,800 19,800
低圧電気取扱特別教育 (実技あり1日コース)	4東			14東				8,350 10,490
低圧電気取扱特別教育 (実技あり2日コース)			14.15N		4.5N			19,800 22,000
高圧・特別高圧電気取扱 特別教育(学科のみ)								14,250 18,330

※枠内数字は開催日、記号等は下部注参照
受講料の単位(円)税込み

事業名	月別							受講料 上:会 員 下:非会員
	3月	4月	5月	6月	7月	8月		
自由研削といし特別教育		23市				19市		9,260 11,610
プレス作業特別教育						9.11N		12,120 15,380
粉じん作業特別教育							2	7,300 9,200
酸素欠乏危険作業特別教育						1市		8,400 10,500
足場の組立て等特別教育		11市				2市		7,100 9,000
フルハーネス型特別教育	15市	24市	17市			4市		9,500 11,500
フォークリフト運転業務従事者 安全衛生教育						8		7,700 9,700
丸のこ等取扱作業従事者教育						3市		7,300 8,900
振動障害防止のための 安全衛生教育								7,300 8,900
職長・安全衛生責任者 能力向上教育						24市		8,100 10,100

◆安全衛生教育等

事業名	月別							受講料 上:会 員 下:非会員
	3月	4月	5月	6月	7月	8月		
衛生管理者受験準備勉強会 (1種)			13.14市				5.6市	17,820 22,000
衛生管理者受験準備勉強会 (2種)			13市				5市	11,610 14,660

◆無料セミナー・説明会等

事業名	月別							受講料
	3月	4月	5月	6月	7月	8月		
労務管理研修会								無 料
労災保険実務研修会								無 料
全国安全週間説明会					4市・5商			用品代 2,000
全国労働衛生週間説明会								用品代 2,000

注-1) 必要に応じて、変更、追加あり。

注-2) 市：名古屋市工業研究所、港：名古屋港湾会館、金：日本特殊陶業市民会館、N：人材育成センター（製鉄公園内）、
東：東別院会館、商：東郷町商工会館
会場の記載無し：名古屋南労働基準協会2階

注-3) ●は開催予定

2024年5月分

講習会名	月	学科開催日	実技開催日	学科会場	実技会場	会費	申込
フォークリフト運転 (31H)	5月	7	8・9・10	ポーラ名古屋ビル	NSB東海 (車×)	32,650円	
			12・19・26	ポーラ名古屋ビル	トヨタL&F 北名古屋		
			13・14・15	ポーラ名古屋ビル	NSB東海 (車×)		
		13	15・16・17	ポーラ名古屋ビル	トヨタL&F白金		
			16・17・20	ポーラ名古屋ビル	NSB東海 (車×)		
			20・21・22	ポーラ名古屋ビル	トヨタL&F白金		
		20	21・22・23	ポーラ名古屋ビル	NSB東海 (車×)		
			23・24・27	ポーラ名古屋ビル	トヨタL&F白金		
			24・27・28	ポーラ名古屋ビル	NSB東海 (車×)		
8	12・19・26	江南市民文化会館	稲葉製作所				
ガス溶接技能	22	25	豊和工業	トヨタグローバル	13,780円		
酸素欠乏・硫化水素 作業主任者	7・8	10	ポーラ名古屋ビル	ポーラ名古屋ビル	17,910円		
	21・22	23	ポーラ名古屋ビル	ポーラ名古屋ビル			
	28・29	30	ポーラ名古屋ビル	ポーラ名古屋ビル			
		31	ポーラ名古屋ビル	ポーラ名古屋ビル			
有機溶剤作業主任者	30・31		アイプラザ半田		13,780円		
特定化学物質及び四アルキル鉛等 作業主任者	23・24		ポーラ名古屋ビル		13,780円		
	28・29		ポーラ名古屋ビル				
石綿作業主任者	7・8		ポーラ名古屋ビル		13,280円		
	14・15		ポーラ名古屋ビル				
高所作業車運転技能	16	21	ポーラ名古屋ビル	ポリテクセンター	42,134円		
		22	ポーラ名古屋ビル	ポリテクセンター			
		23	ポーラ名古屋ビル	ポリテクセンター			
機械研削といし特別	7	8	トヨタグローバル	トヨタグローバル	会員 14,520円 非会員 17,520円		
		9	トヨタグローバル	トヨタグローバル			
局所排気装置自主検査者	13・14	16	ポーラ名古屋ビル	ポーラ名古屋ビル	会員 58,500円 非会員 63,000円		
		17	ポーラ名古屋ビル	ポーラ名古屋ビル			
マスクフィットテスト 実施者養成	17	17	名古屋市公会堂	名古屋市公会堂	会員 21,000円 非会員 26,080円		

まずは名古屋東労働基準協会へお電話 (052-882-3909) 下さい。

技能講習		※1 部分：日曜開催 ※2 ○：開催予定…日程が決まり次第ホームページでご案内します。												単位：円				
講習会の名称 (講習日数)	申込受付 実施協会	講習会 実施場所 (学科) (実技)	#	2024年						2025年			受講料 (税込)	テキスト代 (税込)	合計 (税込)			
				4月	5月	6月	7月	8月	9月	10月	11月	12月				1月	2月	3月
愛知労働局長 登録番号 第10号 【一般教育 訓練給付金 対象】 フォーク リフト運転 (31H コース) (学科1日・ 実技3日)	全地区 協会	(学)ボーラビ (実)NSB東海	①	5(金) 8, 9 10	7(火) 8, 9 10	3(月) 5, 6 7	1(月) 2, 3 4	1(木) 2, 5 6	2(月) 3, 4 5	7(月) 10, 11 15	1(金) 5, 6 7	2(月) 3, 4 5	7(火) 8, 9 10	3(月) 4, 5 6	31,000	1,650	32,650	
			②	5(金) 11, 12 15	7(火) 13, 14 15	7(金) 10, 11 12	1(月) 5, 8 9	1(木) 7, 8 9	2(月) 6, 9 10	7(月) 16, 17 18	1(金) 8, 11 12	2(月) 6, 9 10	7(火) 14, 15 16	3(月) 7, 10 11				
			③	17(木) 18, 19 22	13(月) 16, 17 20	7(金) 13, 14 17				10(火) 11, 12 13	16(水) 21, 22 23	8(金) 13, 14 15		31(金) 2/3, 4 5				7(金) 12, 13 14
			④		20(月) 21, 22 23	17(月) 18, 19 20				10(火) 17, 18 19	16(水) 24, 25 28	18(月) 19, 20 21		31(金) 2/6, 7 10				
			⑤		20(月) 24, 27 28	17(月) 21, 24 25				10(火) 20, 24 25								
			⑥						30(月) 10/1 2, 3									
			⑦						30(月) 10/7 8, 9									
		⑧		17(木) 19, 22 23	13(月) 15, 16 17	3(月) 4, 5 6			30(月) 10/3 4, 7	7(月) 8, 9 11	1(金) 6, 7 8			3(月) 5, 6 7				
		⑨		17(木) 24, 25 26	13(月) 20, 21 22	3(月) 7, 10 11				16(水) 21, 22 23	8(金) 18, 19 20			7(金) 10, 11 12				
		⑩			20(月) 23, 24 27	7(金) 17, 18 19				16(水) 24, 25 28	18(月) 21, 22 25			7(金) 14, 17 18				
		⑪			17(月) 20, 21 24					18(月) 26, 27 28								
		⑫				17(月) 25, 26 27												
		⑬		(学)ボーラビ (実)トヨタL & F 中部 小牧	5(金) 7(日) 14, 21													
		⑭		(学)ボーラビ (実)トヨタL & F 中部 北名古屋		7(火) 12(日) 19, 26				30(月) 10/6(日) 13, 20	1(金) 3(日) 10, 17	2(月) 8(日) 15, 22		7(金) 9(日) 16, 23				
		⑮		(学)ボーラビ (実)水谷運輸倉庫			3(月) 9(日) 16, 23	1(月) 7(日) 14, 21	1(木) 4(日) 11, 18	2(月) 8(日) 15, 22				7(火) 12(日) 19, 26				
		⑯												31(金) 2/9(日) 16, 23				
		⑰					9(火) 10, 11 12	19(月) 20, 21 22				10(火) 11, 12 13	16(水) 17, 20 21	12(水) 13, 14 17				14(金) 17, 18 19
		⑱		(学)NSB東海 (実)NSB東海			9(火) 16, 17 18	19(月) 23, 26 27				10(火) 16, 17 18	16(水) 22, 23 24	12(水) 18, 19 20				14(金) 21, 24 25
		⑲					18(木) 19, 22 23											
		⑳					18(木) 24, 25 26											
		㉑		(学)江南地区会場 (実)稲葉製作所		8(水) 12(日) 19, 26				○		○						
		㉒		(学)豊橋管内 (実)トビー工業豊川製造所			○			○								○
		㉓		(学)とよはし産業人材育成センター (実)とよはし産業人材育成センター		21(火) 22, 23 24			26(月) 27, 28 29		19(火) 20, 21 22		20(月) 21, 22 23					
		㉔		(学)トヨタ安全衛生教育センター (実)トヨタ安全衛生教育センター		10(金) 11, 12 13	7(金) 8, 9 10	5(金) 6, 7 8		6(金) 7, 8 9	8(金) 9, 10 11			7(金) 8, 9 10				
		㉕				10(金) 18, 19 20	7(金) 15, 16 17	5(金) 13, 14 15		6(金) 14, 15 16	8(金) 16, 17 18			7(金) 15, 16 17				
		㉖		(学)ボーラビ (実)トヨタL & F 中部 白金			○			○		○		○				
フォークリフト 運転外国語 講座※3 (35Hコース) (学科2日・実 技3日)	愛知労働 基準協会	(学)ボーラビ (実)トヨタL & F 中部 白金	㉖			○		○		○		○						

※3 通訳を介した講習です。中国語・ポルトガル語・ベトナム語での開催を予定しています。愛知労働基準協会へのみの受付となります。

会場	所在地	駐車場	会場	所在地	駐車場
NSB東海 (日鉄ビジネスサービス東海)	東海市東海町	なし	豊和工業 厚生会館	清須市須ヶ口	なし
トヨタL & F 中部 白金オフィス	名古屋市中区白金	なし	稲葉製作所 犬山工場	犬山市羽黒新田	あり
トヨタL & F 中部 小牧営業所	小牧市横内	あり	トヨタ安全衛生教育センター	豊田市堤町	あり
トヨタL & F 中部 北名古屋営業所	北名古屋市の山之神東	あり	トビー工業豊川製造所	豊川市穂ノ原	あり
水谷運輸倉庫	稲沢市野崎町	あり	とよはし産業人材育成センター	豊橋市神野新田町	あり

技能講習

単位：円

講習会の名称 (講習日数)	申込受付 実施協会	講習会 実施場所	2024年										2025年			受講料 (税込)	テキスト 代 (税込)	合計 (税込)
			4月	5月	6月	7月	8月	9月	10月	11月	12月	1月	2月	3月				
愛知労働局長 登録番号 第13号 ガス溶接 (学科1日・ 実技1日)	全地区協会	(学)ポーラビル	8			16		13		20	11	8		10	12,900	880	13,780	
		(実)トヨタ安全衛生教育センター	13			20		21		23	14	11		15				
		(学)豊和工業		22	18		20											
		(実)トヨタ安全衛生教育センター		25	22		24											
		(学)ポーラビル								5			14					
		(実)愛知製鋼								8			18					
		(学)ポーラビル												○				
		(実)大同特殊鋼 星崎工場												○				
	豊橋協会	(学)豊橋管内																
		(実)日本車輛 豊川製作所																
	豊田協会	(学)トヨタ安全衛生教育センター			27													
		(実)トヨタ安全衛生教育センター			28													
	西尾協会	(学)西尾コンベンション ホール							12									
		(実)アイシン 金型工機部							14									
愛知労働局長 登録番号 第111号 酸素欠乏・ 硫化水素 危険作業主任者 (学科2日・ 実技1日)	全地区協会	(学)(実)ポーラビル	(学)9.10 (実)11or12	(学)7.8 (実)9or10	(学)10.11 (実)12or13	(学)9.10 (実)11or12	(学)6.7 (実)8or9	(学)3.4 (実)5or6	(学)7.8 (実)9or10	(学)12.13 (実)14or15	(学)17.18 (実)19or20	(学)14.15 (実)16or17	(学)4.5 (実)6or7	(学)3.4 (実)5or6	15,600	2,310	17,910	
		(学)16.17 (実)18or19	(学)21.22 (実)23or24	(学)18.19 (実)20or21	(学)16.17 (実)18or19	(学)27.28 (実)29or30	(学)17.18 (実)19or20	(学)22.23 (実)24or25	(学)19.20 (実)21or22	(学)23.24 (実)25or26	(学)27.28 (実)29or30	(学)18.19 (実)20or21	(学)11.12 (実)13or14					
		(学)23.24 (実)25or26	(学)28.29 (実)30or31	(学)24.25 (実)26or27	(学)23.24 (実)25or26		(学)24.25 (実)26or27	(学)28.29 (実)30or31	(学)26.27 (実)28or29			(学)25.26 (実)27or28						
	アイブラザ半田			(学)4.5 (実)9or10		(学)12.13 (実)17or18	(学)14.15 (実)18or19				○							
	江南市民文化会館									(学)4.5 (実)12or13								
	豊橋協会	とよはし産業人材育成センター		(学)14.15 (実)16or17				(学)17.18 (実)19or20			(学)10.11 (実)12or13							
	豊田協会	トヨタ安全衛生教育センター	(学)11.12 (実)15or16			(学)1.2 (実)3or4			(学)15.16 (実)17or18									
愛知労働局長 登録番号 第108号 有機溶剤 作業主任者 (学科2日)	全地区協会	ポーラビル	3, 4	13, 14	20, 21	1, 2	8, 9	3, 4	7, 8	5, 6	5, 6	16, 17	3, 4	5, 6	11,800	1,980	13,780	
			17, 18	21, 22		11, 12	28, 29	17, 18	28, 29	25, 26	23, 24	27, 28	25, 26	13, 14				
					23, 24													
		ポーラビル (土曜・日曜)			15, 16				19, 20									
		アイブラザ半田		30, 31			1, 2			28, 29								
	江南市民文化会館							3, 4										
	豊橋協会	豊橋管内	25, 26		24, 25		22, 23			○								
豊田協会	トヨタ安全衛生教育センター	22, 23		3, 4	24, 25		11, 12		5, 6	22, 23	20, 21							

講習会の名称 (講習日数)	申込受付 実施協会	講習会 実施場所	2024年										2025年			受講料 (税込)	テキスト 代 (税込)	合計 (税込)
			4月	5月	6月	7月	8月	9月	10月	11月	12月	1月	2月	3月				
愛知労働局長 登録番号 第105号 特定化学物質及び 四アルキル鉛等 作業主任者 (学科2日)	全地区協会	ボーラビ	4, 5	23, 24	10, 11	8, 9	5, 6	5, 6	1, 2	7, 8	17, 18	14, 15	4, 5	10, 11	11,800	1,980	13,780	
		ボーラビ	10, 11	28, 29		22, 23	26, 27	19, 20	9, 10	11, 12		21, 22	10, 11	20, 21				
		ボーラビ	15, 16			30, 31		24, 25	23, 24	18, 19			17, 18					
		ボーラビ (土曜・日曜)			22, 23					7, 8								
		名北管内						28, 29										
		アイブラザ半田	18, 19								○							
	江南市民文化会館			5, 6														
	豊橋協会	豊橋管内	8, 9			29, 30			15, 16		3, 4		17, 18					
豊田協会	トヨタ安全衛生教育センター		27, 28	13, 14			2, 3		25, 26			13, 14						
西尾協会	西尾コンベンションホール			13, 14		1, 2												
愛知労働局長 登録番号 第14号 プレス機械 作業主任者 (学科2日)	全地区協会	ボーラビ	4, 5		5, 6		1, 2		17, 18	27, 28	9, 10		12, 13	11,800	1,540	13,340		
	豊橋協会	アイブラザ豊橋							11, 12									
	豊田協会	トヨタ安全衛生教育センター				17, 18												
愛知労働局長 登録番号 第36号 乾燥設備作業主任者 (学科2日)	全地区協会	ボーラビ	1, 2		10, 11	8, 9	21, 22	17, 18	30, 31	5, 6	3, 4		27, 28	11,800	1,650	13,450		
		岡崎勤労支援センター						11, 12										
	刈谷商工会議所					8, 9												
	豊橋協会	豊川市文化会館				25, 26												
豊田協会	トヨタ安全衛生教育センター			20, 21														
愛知労働局長 登録番号 第69号 はい作業主任者 (学科2日)	全地区協会	ボーラビ	8, 9		24, 25		26, 27		21, 22		3, 4	23, 24		18, 19	11,300	1,595	12,895	
		岡崎勤労支援センター						8, 9										
	豊橋協会	とよはし産業人材育成センター			17, 18													
愛知労働局長 登録番号 第1307号 石綿作業主任者 (学科2日)	全地区協会	ボーラビ	1, 2	7, 8	7, 8	2, 3	15, 16	26, 27	3, 4	12, 13	2, 3	9, 10	6, 7	3, 4	11,300	1,980	13,280	
		ボーラビ	23, 24	14, 15	28, 29	18, 19	30, 31		15, 16	14, 15	5, 6	29, 30	20, 21	20, 21				
		ボーラビ (土曜・日曜)			15, 16			7, 8										
愛知労働局長 登録番号 第103号 鉛作業主任者 (学科2日)	全地区協会	ボーラビ	2, 3						10, 11		6, 7		11, 12	11,300	1,870	13,170		
愛知労働局長 登録番号 第1158号 【一般教育訓練給付金対象】 ショベルローダー等運転 (学科1日・実技3.5日)	全地区協会	(学)豊和工業			19					18			17	51,500	1,870	53,370		
		(実)ポリテクセンター 名古屋港			20,21, 24,25					19,20, 21,22			18,19, 20,21					
		(学)豊和工業 (実)ポリテクセンター 名古屋港			26,27, 28,7/1					25,26, 27,28			25,26, 27,28					
愛知労働局長 登録番号 第1427号 高所作業車運転 (学科1日・実技1日)	全地区協会	(学)ボーラビ (実)ポリテクセンター 名古屋港 (学)豊和工業 (実)ポリテクセンター 名古屋港		16 21or22 or23					20 25or26 or27					40,000	2,134	42,134		

特別教育			2024年													2025年			単位：円	
講習会の名称 (講習日数)	申込受付 実施協会	講習会 実施場所	2024年												2025年			受講料 (税込)	テキスト 代 (税込)	合計 (税込)
			4月	5月	6月	7月	8月	9月	10月	11月	12月	1月	2月	3月						
アーク溶接 (学科1.5日・ 実技1.5日)	全地区協会	(学)(実)昭和電機	15, 16 17or18	13.14 15or16	24.25 26or27	22.23 24or25	26.27 28or29					11.12 13or14	16.17 18or19	20.21 22or23			会員 19,500	710	20,210	
		(実)昭和電機																		
		(学)(実)ポーラビル								17, 18 22							非会員 21,000	1,210	22,210	
		(実)愛知製鋼																		
		(学)(実)ポーラビル							○						○					
(実)大同特殊鋼 星崎工場																				
自由研削といし・ 取替・試運転 (学科・実技1日)	全地区協会	(学)(実)ポーラビル	22	17	14	5	23	9	11	11	16	20	3	17	会員 8,800	820	9,620			
				27	28	31									非会員 9,880	1,320	11,200			
機械研削といし・ 取替・試運転 (学科1日・ 実技0.5日)	全地区協会	(学)トヨタ安全衛生教育 センター (実) //		7 8or9		29 30or31			23 24or25	12 13or14			19 20or21		会員 13,200	1,320	14,520			
															非会員 16,200	1,320	17,520			
産業用ロボット (検査・教示) (学科2日・ 実技1日)	全地区協会	(学)ポーラビル (実)三菱電機 名古屋製作所			17, 18 19or20 or21		19, 20 21or22 or23		21, 22 23or24 or25		9, 10 11or12 or13	27, 28 29or30 or31	17, 18 19or20 or21		会員 33,000	1,980	34,980			
		(学)トヨタ安全衛生教育 センター (実) //					26, 27 28or29				16, 17 18or19				非会員 38,500	1,980	40,480			
ダイオキシン (学科1日)	全地区協会	ポーラビル		20								9			会員 6,600	490	7,090			
															非会員 7,610	990	8,600			
粉じん (学科1日)	全地区協会	ポーラビル	15		17		26		21			2		17	会員 6,600	380	6,980			
															非会員 7,900	880	8,780			
低圧電気 (学科1日・実技1日)	全地区協会	(学)(実)ポーラビル	8, 9	9, 10	26, 27	16, 17	5, 6	2, 3	1, 2	7, 8	12, 13	14, 15	13, 14	11, 12	会員 22,230	270	22,500			
			15, 16	30, 31			22, 23	24, 25	28, 29				25, 26		非会員 24,230	770	25,000			
	豊橋協会	アイブラザ豊橋									18, 19									
電気自動車等の 整備に係る 特別教育 (学科・実技1日)	全地区協会	名鉄自動車専門学校					7							25	会員 9,320	870	10,190			
															非会員 9,320	1,370	10,690			
石綿作業従事者 (学科1日)	全地区協会	ポーラビル				22							31		会員 6,270	479	6,749			
															非会員 7,270	979	8,249			
フルハーネス (学科・実技1日)	全地区協会	(学)(実)ポーラビル	3	22	19	5	7	4	3	1	4	31	10	10	会員 8,510	990	9,500			
			12	29		24	21	30	4	13			19	19	非会員 10,510	990	11,500			
テールゲート リフター (学科・実技1日)	全地区協会	(学)(実) アイシン安全衛生 教育センター	10	13	14	26	20	10	15	6	9	9	3	11	会員 13,010	990	14,000			
			24	29	17	29	30	30	25	25	25	15	21	26	非会員 15,010	990	16,000			

会場	所在地	駐車場	会場	所在地	駐車場
大同特殊鋼 星崎工場	名古屋市南区大同町	なし	愛知製鋼	東海市荒尾町	なし
ポリテクセンター名古屋港	名古屋市港区潮風町	なし	アイシン安全衛生教育センター	豊田市高岡本町	あり
三菱電機 名古屋製作所	名古屋市東区矢田南	なし	昭和電機	岡崎市八帖北町	なし
日本特殊陶業市民会館	名古屋市中区金山	なし	岡崎勤労支援センター	岡崎市羽根町	あり
名古屋市公会堂	名古屋市昭和区鶴舞	なし	日本車両 豊川製作所	豊川市穂ノ原	あり
名古屋国際会議場	名古屋市熱田区熱田西町	あり(有料)	西尾コンベンションホール	西尾市花ノ木町	あり(有料)
エイジェック	名古屋市熱田区金山町	なし	アイシン金型工機部	西尾市南中根町	あり
名鉄自動車専門学校	丹羽郡大口町	あり	アイブラザ豊橋	豊橋市草間町	あり
江南市民文化会館	江南市北野町	あり			

単位：円

能力向上・通達等			2024年												2025年			受講料 (税込)	テキスト代 (税込)	合計 (税込)
講習会の名称 (講習日数)	申込受付 実施協会	講習会 実施場所	4月	5月	6月	7月	8月	9月	10月	11月	12月	1月	2月	3月						
安全衛生推進者 (学科2日)	全地区協会	ポータルビル				29, 30		12, 13				5, 6		24, 25	15,400	1,430	16,830			
	豊橋協会	とよはし産業人材育成センター							21, 22											
衛生推進者 (学科1日)	全地区協会	ポータルビル						2							9,900	1,100	11,000			
局所排気装置 自主検査者 (学科2日・実技1日)	全地区協会	(学)ポータルビル		13, 14	3, 4			9, 10				16, 17	20, 21		会員 49,430 非会員 53,430	9,070	58,500			
		(実)ポータルビル		15or16 or17	5or6 or7			11or12 or13			18or19 or20	22or23 or24								
		(学)昭和電機				16,17			28,29				4,5							
		(実)昭和電機				18			30			6								
安全管理者 選任時研修 (学科2日)	全地区協会	ポータルビル			18, 19		1, 2							20, 21	会員 16,500 非会員 18,700	1,650	18,150			
		外部会場									○									
マスクフィット テスト実施者 養成研修 (学科・実技1日)	全地区協会	名古屋市の公会堂4階ホール		17		18			○			○		○	会員 21,000 非会員 25,200	880	21,880			
建築物 石綿含有調査者 講習 (学科2日)	全地区協会	ポータルビル	25, 26	15, 16	13, 14	25, 26					25, 26	23, 24		17, 18	会員 40,000 非会員 40,000	5,280	45,280			
		国際会議場					28, 29	19, 20	30, 31		9, 10	○								
【化学物質製造事業場向け】 化学物質管理者 (学科2日)	全地区協会	ポータルビル	22, 23				19, 20				18, 19				会員 25,000 非会員 30,000					
		国際会議場			6, 7															
【化学物質使用等事業場向け】 化学物質管理者 (学科1日)	全地区協会	ポータルビル	10		4	10	28		23			13			会員 15,000 非会員 17,000					

単位：円

免許試験勉強会			2024年												2025年			受講料 (税込)	テキスト代 (税込)	合計 (税込)
講習会の名称 (講習日数)	申込受付 実施協会	講習会 実施場所	4月	5月	6月	7月	8月	9月	10月	11月	12月	1月	2月	3月						
衛生管理者(一種) (学科4日)	全地区協会	ポータルビル		20, 21 27, 28		1, 2 3, 4	19, 20 21, 22		15, 16 17, 18		10, 11 12, 13		10, 11 12, 13		会員 22,000	テキスト 4,120 問題集 2,420	28,540			
			非会員 22,000	テキスト 4,620 問題集 2,420																
エックス線 作業主任者 (学科4日)	全地区協会	ポータルビル			3, 4 5, 6				1, 2 3, 4				21, 22 23, 24		会員 22,957	テキスト 3,691 問題集 3,352	30,000			
			非会員 25,957	テキスト 4,191 問題集 3,352																
潜水士 (学科2日)	全地区協会	名古屋市内会場(未定)													会員 14,010	テキスト 2,250 問題集 1,540	17,800			
			非会員 15,710	テキスト 2,750 問題集 1,540																
作業環境測定士 (学科2日)	全地区協会	ポータルビル			24, 25										会員 18,740 非会員 20,980					

名古屋東労働基準監督署管内災害発生状況（令和5年発生分）

令和6年1月末日現在

業種	1月末日 現在	累 計	前年同期	業種	1月末日 現在	累 計	前年同期
内 訳	製 造 業	8	(1) 104	121	建 設 業	5	82 (1) 86
	食 料 品	3	19	25	運 輸 交 通 業	4	54 68
	織 維		1	1	陸 上 貨 物 業		6 6
	木 材 ・ 木 製 品			3	商 業	8	166 170
	製 紙 ・ 印 刷		5	6	金 融 ・ 広 告 業	2	37 (1) 35
	化 学		11	8	保 健 衛 生 業	16	311 706
	窯業・土石製品		1	1	接 客 娯 楽 業	2	68 59
	鉄鋼・非鉄金属		(1) 2	4	清 掃 業	3 (1) 51	38
	金 属 製 品	1	26	29	そ の 他 の 事 業	(1) 2 (1) 94	85
	一 般 機 械	1	9	12			
	電 気 機 械		3	9			
	輸 送 用 機 械	1	12	9	合 計	(1) 50 (3) 973	(2) 1,374
そ の 他 の 製 造	2	15	14	(注1) 休業4日以上の子傷病報告受理件数を表す。 (注2) 死亡者数は()内に外数で表す。(最新把握件数)			

名古屋東労働基準監督署管内災害発生状況（令和6年発生分）

令和6年1月末日現在

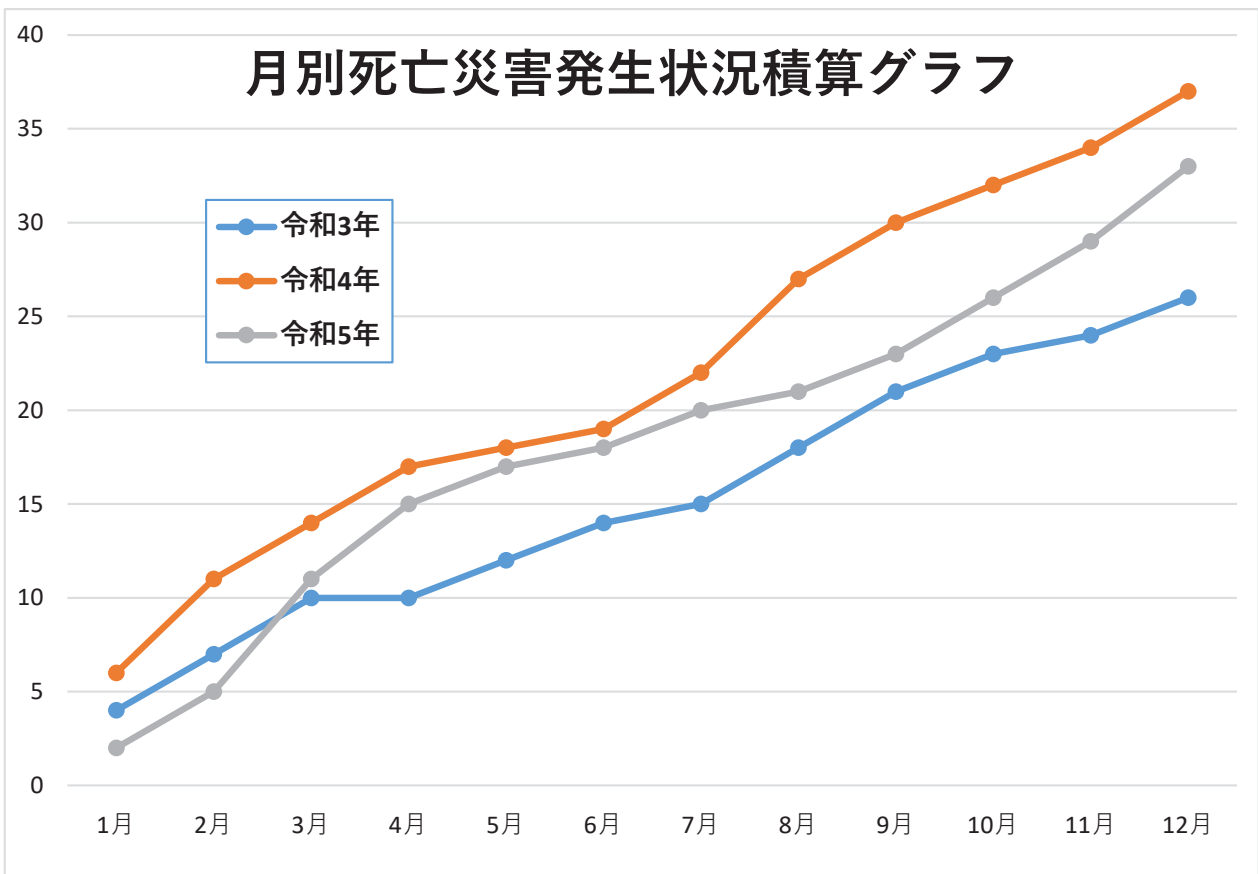
業種	1月末日 現在	累 計	前年同期	業種	1月末日 現在	累 計	前年同期
内 訳	製 造 業	2	2	1	建 設 業		2
	食 料 品	1	1		運 輸 交 通 業	4	4 2
	織 維				陸 上 貨 物 業		
	木 材 ・ 木 製 品				商 業	(1) 5 (1) 5	4
	製 紙 ・ 印 刷			1	金 融 ・ 広 告 業	1	1
	化 学				保 健 衛 生 業	4	4 2
	窯業・土石製品				接 客 娯 楽 業	1	1 3
	鉄鋼・非鉄金属				清 掃 業		3
	金 属 製 品				そ の 他 の 事 業	1	1
	一 般 機 械	1	1				
	電 気 機 械						
	輸 送 用 機 械				合 計	(1) 18 (1) 18	17
そ の 他 の 製 造				(注1) 休業4日以上の子傷病報告受理件数を表す。 (注2) 死亡者数は()内に外数で表す。(最新把握件数)			

愛知労働局管内死亡災害発生状況(令和6年2月8日現在の速報値)

令和5年発生分

注) ()内は交通事故による死亡者数で内数である。

業種		年別	令和5年(速報値)	令和4年同時期(速報値)	令和4年確定値
製 造 業 内訳	製 造 業		8	7 (2)	8 (2)
	食 料 品 製 造 業			1	1
	化 学 工 業				
	鉄 鋼 ・ 非 鉄 金 属		3	1 (1)	1 (1)
	金 属 製 品		1	2	2
	一 般 ・ 電 気 ・ 輸 送 用			2	3
	そ の 他		4	1 (1)	1 (1)
建 設 業 内訳	建 設 業		6 (1)	12	12
	土 木 工 事 業			4	4
	建 築 工 事 業		4 (1)	6	6
	そ の 他		2	2	2
陸 上 貨 物 輸 送 事 業			8 (2)	4	4
内 販 業	商 業		4 (2)	2 (1)	2 (1)
	卸 売 業		2	2 (1)	2 (1)
	小 売 業		2 (2)		
	そ の 他				
清 掃 ・ と 畜 業			5		
上 記 以 外 の 事 業			2 (1)	11 (4)	11 (4)
合 計			33 (6)	36 (7)	37 (7)

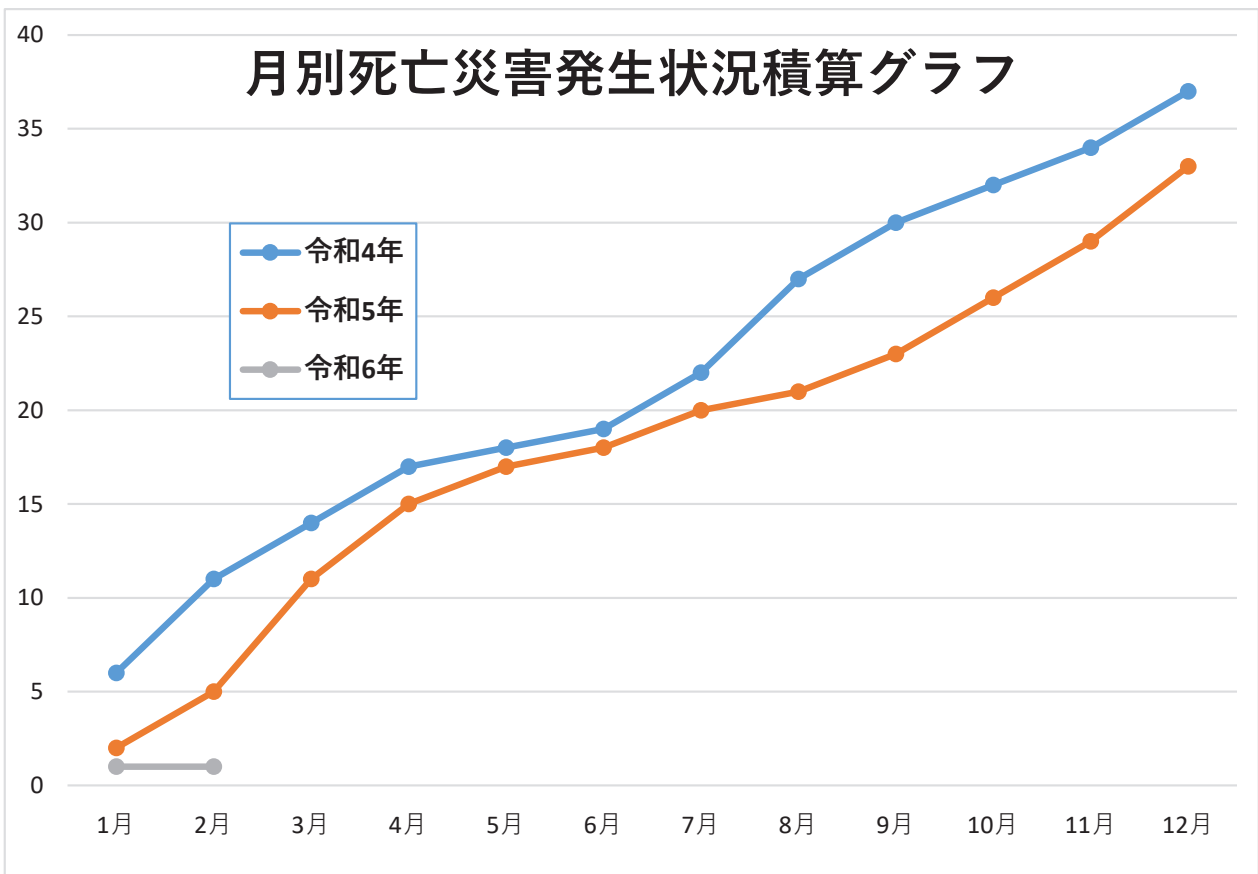


愛知労働局管内死亡災害発生状況(令和6年2月8日現在の速報値)

令和6年発生分

注) ()内は交通事故による死亡者数で内数である。

業種	年別	令和6年速報値	令和5年同時期(速報値)	令和5年暫定値
製造業	製造業		1	8
	内訳			
	食料品製造業			
	化学工業			
	鉄鋼・非鉄金属		1	3
	金属製品			1
	一般・電気・輸送用			
	その他			4
建設業	建設業			6 (1)
	内訳			
	土木工事業			
	建築工事業			4 (1)
	その他			2
陸上貨物輸送事業				8 (2)
内訳	商業	1 (1)		4 (2)
	卸売業			2
	小売業	1 (1)		2 (2)
	その他			
清掃・と畜業		1	5	
上記以外の事業				2 (1)
合計		1 (1)	2	33 (6)



名古屋東労働基準監督署長

藤原 隆

「サグラダ・ファミリア」

先日、名古屋市美術館で「ガウディとサグラダ・ファミリア展」を観てきました。

サグラダ・ファミリアは、スペインのバルセロナにある世界遺産の聖堂（教会）です。2代目の主任建築家となったアントニ・ガウディの奇抜というか独創的なデザインが特徴的です。

展示物を観て回りながら感じたのですが、単に奇抜だけではなく、幾何学を応用していたり、柱が木の幹の放物線アーチになっているなど自然の法則が取り入れられたりしていました。また、逆さ吊り実験に基づく安全性も考えられていました。逆さ吊り実験というのは、糸の両端を上部に固定し、垂らして下向きのアーチを作り、そこに材料の重さを計算した錘をいくつか吊り下げて合理的な形を探るというものです。さらに、その形を上下逆転し、塔の形状に応用しているのです。

ガウディは、「創造は人を介して途絶えることなく続くが、人は創造しない。人は発見し、その発見から出発する。」「何事も過去になされたことに基づくべきだ。」と言っていたそうです。合理的な基礎があってこそその独創性ということなのでしょう。

ガウディの死後に始まったスペイン内戦により、ガウディが作成した設計図や模型などの資料のほとんどが消失してしまいました。しかし、外観の大まかなデッサンなどの資料を元に、引き継いだ建築家がガウディの設計構想を推測するという形で、現在も建設が行われています。多くの建設スタッフの中で、最も長期間勤め続け、ガウディの意志を最も深く受け継いでいるといわれる日本人の彫刻家である外尾悦郎氏が芸術工房監督に就いています。NHKで特集されていた番組を観たのですが、ガウディの時代に聖堂の東側に植物の芽の彫刻が配置されていたことから、ガウディの故郷の植物を調べ、西側には秋の植物を配置するだろうと推測して創り上げたりしていました。

1882年から建設が始まり、かつては完成まで300年かかると言われていた工事ですが、IT技術や3Dプリンターのシミュレーション検証などの導入により、工期は半分くらいになりそうだとのこと。

ところで、建設業では自動車運転者や医師とともに、今年の4月1日から時間外労働の上限規制が適用されるようになります。BIM/CIMによる計画・調査・設計段階での3次元モデル化やドローンの導入などにより、リスクレベルの高い作業を回避するとともに業務効率化も進めていただき、時間外労働の短縮に取り組んでいただきたいと思います。

「はい、こちら企業の労働110番です」。

出向先で代表取締役になった場合、 労災保険で補償されますか？



(一社)名北労働基準協会 労働保険部係長
特定社会保険労務士 若井大志

「はい、こちら企業の労働110番です。」電話の主は、大手製造会社の子会社に出向した社長さんでした。相談内容は次の通り。

「出向先では代表取締役とはいえ、出向元では労働者です。出向先は10名程度の正社員を雇っている会社で、製造業の現場で業務に携わっています。先日、業務中に床に段差があることに気づかずにつまずいて転倒し打撲をしました。病院に行ったのですが、代表取締役は労災保険を使えないと言われ、また、業務中のケガなので健康保険も使えないと言われました。親会社では労働者の扱いのままなのに、本当に親会社・子会社どちらの労災保険も健康保険も使えないのでしょうか」という電話でした。

私は、病院で言われた通り、労災保険も健康保険も使えないと回答しました。「出向の場合、出向先の労災保険の対象となり、そこで、代表取締役の場合、労災保険上の労働者としては扱われません。したがって、労災保険の補償は受けられません。加えて、仕事・通勤中の怪我、病気では被保険者5名以上の場合、健康保険も使えず、治療費は全額自己負担となります。また、代表取締役に限らず出向先で業務執行権を有する役員も同様ですのでご注意ください」とお話しをしました。

出向労働者に対する労災保険の補償について、通達では「出向労働者に係る保険関係が、出向元事業と出向先事業とのいずれかにあるかは、出向の目的及び出向元事業主と出向先事業主とが当該出向労働者の出向につき行った契約ならびに出向先事業における出向労働者の労働の実態等に基づき、当該労働者の労働関係の所在を判断して、決定すること」としています(昭和35・11・22基発932号)。

ここでいう「労働関係の所在」とは、一般的に、出向元、出向先のどちらかが労働者の賃金を負担しているかではなく、出向労働者がどちらの事業で労務を提供しているかで判断されます。

したがって、出向労働者は、出向先で労務を提供するのが通常ですから、労災保険は出向先で補償することが原則となります。よって、出向先で労災保険を補償するわけですが、今回のケースでは、被災者が代表取締役であるため出向先の労災保険を使うことはできません。

そもそも労災保険の補償対象者は、職業の種類を問わず労災保険法の適用を受ける事業に使用され、賃金を支払われる者で、使用従属関係にある者を指します。したがって、代表取締役は一般的には代表権あるいは業務執行権を有することになると思われ、事業主と使用従属関係にない者になると考えられますので、労災保険の補償対象者ではないことになるでしょう(昭23・1・9基発14号)。

また、出向元での労働者としての身分に基づいて出向元の労災保険が使えるかということ、先程の通達によりそれもできません。結局のところ、出向元でも出向先でも労災保険の給付は受けられないということです。

ただし、このような場合であっても、労災保険が補償される方法が一つだけあります。それは『出向先会社での労災保険の特別加入』です。この労災保険の特別加入制度を利用すれば、労災保険が使えない社長等の会社役員、個人会社の事業主とその同居親族、一人親方(自営業者)の皆様も、国の労災保険に加入でき、補償がされます。

なお、「労災保険の特別加入」ができる条件は、50名以下の金融、保険、小売、不動産業、100名以下の卸売、サービス業、300名以下の上記以外の業種であり、国が認可した労働保険事務組合に事務委託することが必要です。

令和5年監督指導白書

名古屋東労働基準監督署

当署が令和5年に実施した監督指導結果の概要(速報値)をお知らせします。会員各位におかれましては、この結果を参考にされ、適正な労務管理を行っていただきますようお願いいたします。

【監督実施状況】 (表参照)

令和5年は、過重労働対策、適用猶予業種等に対する法令等改正内容の周知と支援、労働災害防止対策を重点に、1,015件の事業場に対し、臨検監督(労働基準監督官が予告なく事業場を訪れ、労働条件と安全衛生の調査を行うこと)を実施いたしました。

○違反率

470件(46.3%)の事業場で、労働基準法、労働安全衛生法等の違反が認められました。この比率を違反率といますが、愛知労働局全体の令和5年の違反率は47.5%ですので、当署の違反率は愛知労働局全体の違反率とほぼ同じ水準です。

違反率が50%を超えている業種は、商業50.9%、接客娯楽業51.2%ですが、他の業種よりも突出して高いという訳ではありません。

○労働条件等に関する違反

労働時間に関する違反が最も多く115件(11.3%)となっており、36協定未届出、36協定限度時間超え等の違反が認められました。

次いで多いものとして、年次有給休暇に関する違反で97件(9.5%)となっており、年5日の取得義務に係る違反が多く認められました。

また、昨年同様、割増賃金に関する違反も84件(8.2%)と多く認められました。違反の態様としては、賃金不払残業、割増計算方法の不備等がありました。

○健康診断に関する違反

一定期間において健康診断(特殊健康診断を含む)が実施されていない等の事業場が68件(6.7%)、健康診断の結果、異常の所見があると判断された者に対し、労働者の健康を保持するための必要な措置として、医師等から意見聴取を行っていない事業場が99件(9.8%)認められました。

1年以内ごとに1回(特殊健康診断は6か月に1回)、定期的に健康診断を実施し、その結果、異常の所見があると診断された労働者については、今後の就業の可否や配慮すべき事項等について、医師等から意見聴取を行うとともに、医師等の意見を踏まえ、事業者は必要に応じ、労働者の実情を考慮して、就業場所の変更、作業の転換、労働時間の短縮等適切な措置を講じることにより、労働者の健康保持を図ることが必要です。

○安全衛生管理体制に関する違反

衛生管理者の選任が義務付けられている労働者数50人以上の事業場155件のうち、衛生管理者未選任の事業場は8件(5.2%)、安全衛生委員会等に関する違反が認められた事業場は7件(4.5%)でした。

各事業場において、安全衛生管理体制を整備し、組織的な管理を行うことで、労働者の健康管理を適正に行ってください。

○働き方改革関連法による法改正に伴う違反

令和2年4月1日から中小企業に対しても時間外労働の上限規制が導入されたことに伴い、1箇月について時間外及び休日労働が100時間以上であった(労働基準法第36条第6項第2号)違反が認められた事業場が14件(1.4%)、2箇月ないし6箇月の期間において1箇月当たり平均で時間外及び休日労働が80時間を超えていた(労働基準法第36条第6項第3号)違反が認められた事業場が11件(1.1%)でした。

また、労働時間の状況把握(労働安全衛生法第66条の8の3)の違反が21件(2.1%)認められました。これは、長時間労働者を対象とする面接指導を実施するため、事業者が労働者の労働時間の状況を把握しなければならないことを労働安全衛生法に明記したものです。事業者が労働者の健康確保のための措置や配慮を行うべき立場であることから、個々の労働者ごとに労働時間の状況を把握し、適正に労働時間管理を行うことが必要不可欠となります。

【申告処理状況】

申告とは、労働者が「給料が払われない」「残業代が支払われない」「解雇予告手当が払われない」「健康診断が実施されない」などの労働関係法令違反について、監督署に個別に指導を求めることです。申告を受けて、労働基準監督官は事業場に対して調査を行い、違反が認められた場合は違反の是正勧告を行います。

令和5年の申告処理件数は199件で、前年の196件とほぼ同水準でした。申告内容は、定期賃金不払、賃金不払残業、最低賃金違反、解雇予告手当の不払など、金銭に関わるものがほとんどとなっています。

○トラブルの未然防止に万全を期してください

労使のトラブルを未然に防止するためには、労働契約締結の際に労働条件通知書を交付し、労働契約内容を明らかにしておくことが必要不可欠で、就業規則を労働者に説明し、周知を図ることが必要です。

また、割増賃金に関して、その法定ルールを知らなかったために、元労働者等からの申告により、過去に遡って数百万円の追加支給を余儀なくされた会社もあります。トラブルが発生する前に、いま一度、賃金規定を見直し、割増賃金が適正に支払われているかの確認をお願いします。

	定期監督等実施事業場数	同違反事業場数	同比率	使用停止等処分事業場数	違反状況																								
					労働基準法										最賃法		労働安全衛生法												
					労働条件の明示	労働時間	休憩	1ヶ月100H超	2ヶ月平均80H超	割増賃金	年次有給休暇	就業規則	法令等の周知義務	賃金台帳	賃金不払	最賃効力	安全管理者	衛生管理者	作業主任者	安全衛生委員会	安全衛生基準	衛生基準	定期自主検査	安全衛生教育	就業制限	作業環境測定	健康診断	医師等意見聴取	健康診断結果
製造業	189	89	47.1%	2	6	26	0	2	2	10	18	7	1	2	6	2	1	4	18	1	32	14	20	5	3	12	20	14	1
建設業	199	90	45.2%	6	4	9	0	0	0	5	5	2	0	2	0	1	0	0	6	0	33	1	2	1	0	0	3	10	2
運輸交通業	59	24	40.7%	0	1	11	1	0	0	3	5	2	0	3	4	0	0	0	0	1	1	0	0	0	0	0	2	5	0
工業的業種	447	203	45.4%	8	11	46	1	2	2	18	28	11	1	7	10	3	1	4	24	2	66	15	22	6	3	12	25	29	3
商業	175	89	50.9%	0	18	19	4	3	2	17	20	17	0	7	5	0	0	0	1	0	1	1	3	1	0	2	15	25	7
保健衛生業	148	64	43.2%	0	6	15	2	2	1	22	14	9	1	4	3	1	0	2	1	2	0	1	0	0	0	1	6	21	3
接客娯楽業	84	43	51.2%	0	15	12	2	3	4	10	17	10	0	4	1	0	0	1	0	1	0	0	0	0	0	0	12	4	3
その他の事業	161	71	44.1%	0	11	23	0	4	2	17	18	11	0	3	3	2	0	1	0	2	2	0	1	0	0	1	10	20	5
非工業的業種	568	267	47.0%	0	50	69	8	12	9	66	69	47	1	18	12	3	0	4	2	5	3	2	4	1	0	4	43	70	18
合計	1,015	470	46.3%	8	61	115	9	14	11	84	97	58	2	25	22	6	1	8	26	7	69	17	26	7	3	16	68	99	21

死亡災害速報(2月)

愛知労働局

発生日時	事故の型/起因物	災害発生状況・原因
R5.2.18. 2023 0:30	そ の 他 起 因 物 な し	長時間にわたる過重な労働により、くも膜下出血を発症したものの。
事業場規模	1000名以上	業種 教育・研究業 50代 教授 経験 28年
R5.12.21. 2023 10:20	墜 落 ・ 転 落 足 場	1 1階建て共同マンションの外壁塗装工事現場において、足場1 1層目で足場解体作業中に墜落した。
事業場規模	9名以下	業種 その他の建設業 20代 作業員 経験 6年
R6.1.18. 2024 3:55	交 通 事 故 (道 路) 乗 用 車、バ ス、バ イ ク	被災者はバイクで朝刊配達中にトラックと衝突したものの。。
事業場規模	9名以下	業種 商業 40代 配達員 経験 27年

事業主の皆様へ

(文例)

年次有給休暇を取得しやすい環境づくりに取り組みましょう。

働き方・休み方の改善をこれからも継続的に行うためには、計画的な業務運営や休暇の分散化にも資する年次有給休暇の計画的付与制度(※1)や、労働者の様々な事情に応じた柔軟な働き方・休み方に資する時間単位の年次有給休暇(※2)の活用が効果的です。

労使一体となって年次有給休暇を上手に活用するために、この春に向けて導入をご検討ください。

詳しくは、「年次有給休暇取得促進特設サイト」をご覧くださいか、愛知労働局雇用環境・均等部指導課(電話 052-857-0312)にお問い合わせください。

また、「愛知働き方改革推進支援センター」もご活用ください。

(年次有給休暇取得促進特設サイト URL)

<https://work-holiday.mhlw.go.jp/kyuuka-sokushin/>

(愛知働き方改革推進支援センター HP URL)

<https://hatarakikatakaikaku.mhlw.go.jp/consultation/aichi/>

(※1) 年次有給休暇の付与日数のうち、5日を除いた残りの日数については、労使協定を締結すれば、計画的に取得日を割り振ることができる制度です。

(※2) 年次有給休暇の付与は原則1日単位ですが、労使協定を締結すれば年5日の範囲内で時間単位の取得が可能となります。



名古屋東労働基準協会 新入会員のご紹介

新しくご入会いただきました。よろしくお願い致します。

SUZUSAN CO.,LTD.

株式会社スズサン

有松鳴海絞りを生かしたファッション、インテリア、小物製品の企画・製造・販売 有松鳴海絞り教室、研修会等の開催

代表取締役 CEO 村瀬弘行
代表取締役 CFO 村瀬史博
取締役会長 村瀬裕
従業員数 16名(2024年01月)
(正社員 11名/アルバイト 5名、男 4名/女 12名)
資本金 1,000,000 円
住 所 〒458-0924 愛知県名古屋市緑区有松3305
Tel 052-693-9624(大代表) Fax 052-693-9634



“江戸時代の情緒に触れる絞りの産地”として日本遺産に指定されている(名古屋市緑区)“有松”。この地で有松鳴海絞りの技術は生まれ、約400年以上に渡り継承されてきました。株式会社スズサンは、有松に生産拠点及び直営店を設け、日本の伝統工芸でもある有松鳴海絞りの商品を自社で生産し国内外に展開している会社です。

全業種対象の労働災害防止大会 「名古屋・尾張労働災害防止大会」開催

さる2月1日、名古屋市公会堂大ホール（名古屋市昭和区鶴舞）において、全業種対象の労働災害防止大会である「名古屋・尾張労働災害防止大会」を開催しました。

本大会の主催・後援は以下の通り。

■主催 名北・名古屋南・名古屋東・名古屋西・一宮・半田・瀬戸・津島・江南、各労働基準協会

■後援 愛知・豊橋・岡崎・刈谷・豊田・西尾、各労働基準協会

来賓には主催基準協会の労働基準監督署長および安全衛生課長をはじめ、中央労働災害防止協会 中部安全衛生サービスセンターほか労働災害防止団体の所長・専務理事等の参加がありました。

大会には、主催・後援基準協会の会員事業場をはじめ構内協力会社等の事業主、安全衛生・労務人事担当者など、会場参加と後日視聴のインターネット視聴を合わせて約500名が参加しました。

大会では、はじめに(一社)名北労働基準協会の春日井支部長である愛知電機(株) 白山猛管理本部人事部長が開会挨拶を行い、続いて名古屋西労働基準監督署 奥田英一署長より「『第14次労働災害防止計画』が本年度よりスタートしています。その初年度に大会が実施されることは、意義が深いと思っています。

本日の大会が実りあるものとなりますよう、祈念申し上げます。」と大会挨拶がありました。

次に、名古屋西労働基準監督署 川崎一善安全衛生課長が「『第14次労働災害防止計画』と「安全経営あいち®」をテーマに安全講話を行いました。

引き続き、もろかみ労働安全衛生コンサルタント事務所所長・医学博士・社会保険労務士の加藤善士労働安全衛生コンサルタントより「新たな化学物質管理の進め方」をテーマに講演が行われました。

続いて、パワーハラスメントが発生した場合の適正な対応についての劇「もう一つの忠臣蔵『もし伝えられる吉良・浅野の性格が違っていたら』」を特別公演しました。

さいごに、(一社)半田労働基準協会 澤田真也専務理事が閉会挨拶を行い、本大会は盛況のうちに幕を閉じました。



労働時間に関するトラブル防止と企業繁栄をテーマに「労働問題総合対策セミナー」を無料開催

さる2月8日、愛知県下15労働基準協会はウィルあいち大会議室（名古屋市東区）において、「労働問題総合対策セミナー」を無料開催し、会場受講と後日配信されるインターネット受講を合わせて約250名が参加しました。

セミナーでは、はじめに豊橋労働基準監督署 高橋智署長が挨拶を行い、続いて宮澤俊夫法律事務所所長 宮澤俊夫弁護士が「労働時間をめぐるトラブルの防止」と題する特別講演を行いました。宮澤弁護士からは、「残業代の未払い問題」「長時間労働の弊害」「長時間労働の是正」「『労働時間の適正な把握のために使用者が講ずべき措置に関するガイドライン』が求める所属長の役割」について判例とともに解説が行われました。

引き続き、「労働時間の適正管理と削減」をテーマにパネルディスカッションが行われました。

パネルディスカッションでは、有効な労働時間対策を「過去、従来の労働時間の問題点」「今、労働時間管理の現状」「未来、今後の労働時間管理の目指すべき方向」を軸に、企業が労働時間の改善を図ることで成長につながるができる対策について、それぞれの立場から各パネリストが発言を行い考察を深めました。

パネルディスカッション終盤の総括では澤田専務理事が新聞に掲載された過労自殺した家族の手記を読み上げ、労働時間の適正な把握のために使用者が講ずべき措置の重要性を再確認しました。

また、パネルディスカッションの最後は、活発な質疑応答がありました。

さいごに、一宮労働基準協会 高木勝己専務理事が閉会挨拶を行い、セミナーは終了しました。



2024（令和6）年4月1日施行 改正職業安定法施行規則

募集時などに明示すべき労働条件が追加されます！

2024年4月から、労働者の募集や職業紹介事業者への求人の申込みの際、明示しなければならない労働条件が追加されます。（※労働基準法に基づく労働契約締結時の明示義務と同様の改正）

追加される明示事項

求職者等に対して明示しなければならない労働条件に、以下の事項が追加されました。

- ① 従事すべき業務の変更の範囲 ※
- ② 就業場所の変更の範囲 ※
- ③ 有期労働契約を更新する場合の基準 （通算契約期間または更新回数の上限を含む）

※ 「変更の範囲」とは、雇入れ直後にとどまらず、将来の配置転換など今後の見込みも含めた、締結する労働契約の期間中における変更の範囲のことをいいます。

明示事項の記載例

①・② 「変更の範囲」

業務内容	（雇入れ直後）法人営業 <small>（変更の範囲）製造業務を除く当社業務全般</small>
	（雇入れ直後）経理 <small>（変更の範囲）法務の業務</small>
就業場所	（雇入れ直後）大阪支社 <small>（変更の範囲）本社および全国の支社、営業所</small>
	（雇入れ直後）渋谷営業所 <small>（変更の範囲）都内23区内の営業所</small>

※ いわゆる在籍出向を命じることがある場合で、出向先での就業場所や業務が出向元の会社の変更の範囲を超える場合には、その旨を明示するようにしてください。

③ 有期契約を更新する場合の基準

契約期間	期間の定めあり（2024年4月1日～2025年3月31日）
	契約の更新 有（契約期間満了時の業務量、勤務成績により判断）※ 通算契約期間は4年を上限とする。
	契約の更新 有（自動的に更新する） 契約の更新回数は3回を上限とする。

※ 「諸般の事情を総合的に考慮したうえで判断する」というような抽象的なものではなく、「勤務成績、態度により判断する」、「会社の経営状況により判断する」など、具体的に記載いただくことが望ましいです。

関連情報

令和6年4月より、募集時等に明示すべき事項が追加されます（厚生労働省HP内）

https://www.mhlw.go.jp/stf/seisakunitsuite/bunya/koyou_roudo_u/koyou/haken-shoukai/r0604anteisokukaisei1.html

今回の職業安定法施行規則の改正についての資料等を掲載しています。

