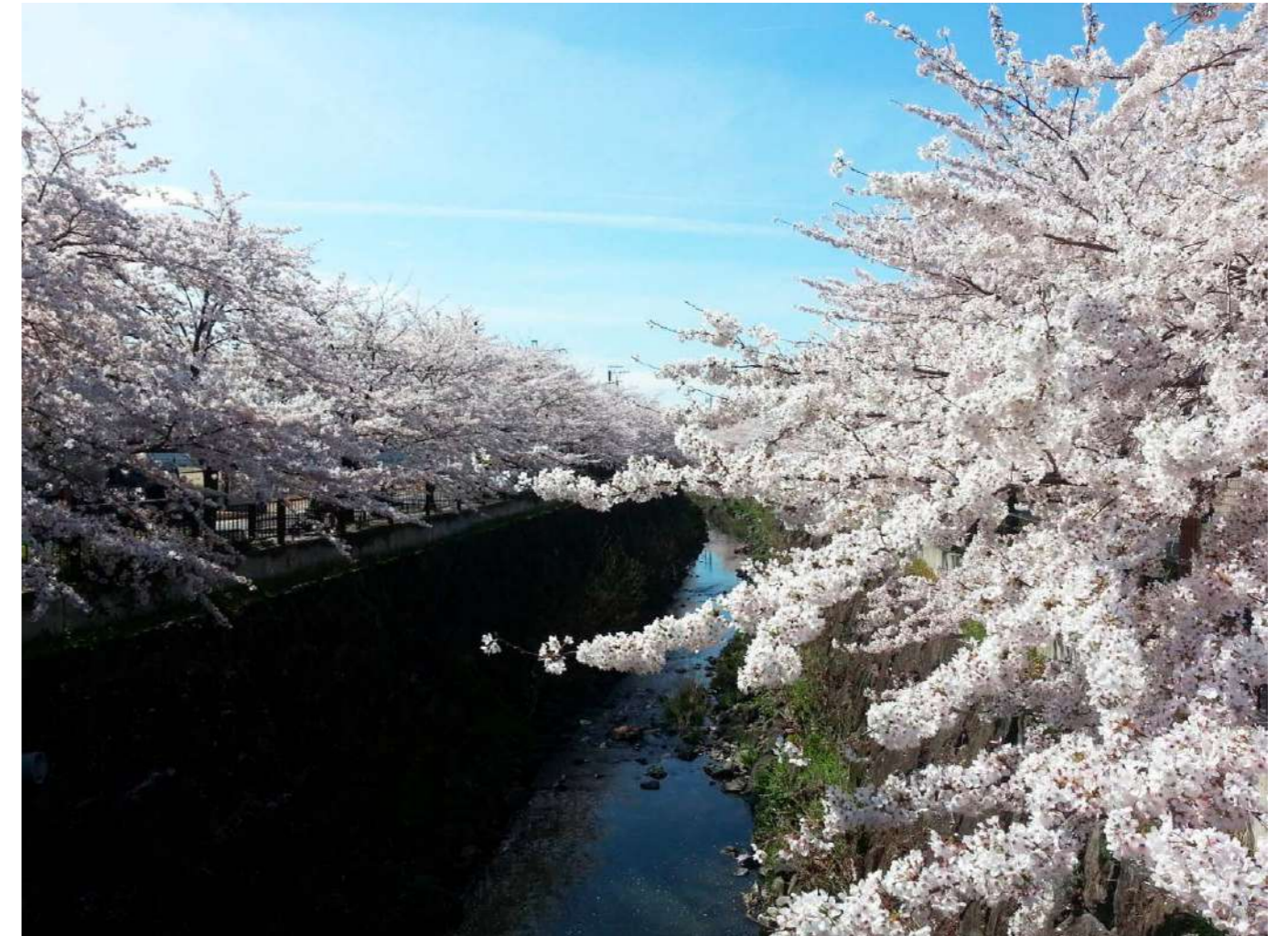


# 名古屋東 労働基準広報

No.707

2024年4月号

（令和6年4月1日発行（毎月一日一回発行）  
通巻707号



さくら（名古屋市瑞穂区） 撮影 古東十朗氏

## 目次 CONTENTS

2024年度 講習会予定表	1	愛知労働局管内死亡災害発生状況（令和6年発生分）	6
各種講習会のご案内	2	監督署長のつぶやき	7
死亡災害速報	3	労災保険実務研修会を開催	8
愛知県下各協会合同開催事業 開催予定表	3	はい、こちらは企業の労働110番です	9
名東署管内災害発生状況（令和5年発生分）	4	委託状況届の提出をお願いします	10
名東署管内災害発生状況（令和6年発生分）	4	労働トラブル防止総合講座を開催	11
愛知労働局管内死亡災害発生状況（令和5年発生分）	5	キャリアアップ助成金のご案内	12

## 未来を創る力

力を動きに、動きを力へと変える「ばね」  
「鋭く」「大膽に」「細やかに」「ばね」は、その動きの中に無限の可能性を秘めています。  
わたしたち「ばねの東郷」は「ばね」のうちに秘められた力を信じ、常に時代の一步先を見つめた製品で、豊かな社会を築きます。



常に時代の一步先を見つめた製品で  
豊かな社会を築きます

## ばねの東郷



株式会社 東郷製作所

本社・工場 〒470-0162愛知郡東郷町大字春木字蛭池1番地  
電話(0561)38-1111(大代表)  
営業所 大阪・広島・関東  
ISO14001認証取得  
ISO/TS16949認証取得  
<http://www.togoh.co.jp>

## 出張講習致します

御社へ出張して各種講習いたします。お問合せ等お待ちしております。

### <最近の出張講習実績>

- ・安全管理者選任時研修
- ・安全衛生推進者養成講習
- ・雇入れ時(新入社員等)安全衛生教育
- ・自由研削といし特別教育
- ・酸素欠乏等危険作業特別教育
- ・粉じん作業特別教育
- ・石綿使用解体業務特別教育



上記以外もぜひご相談ください。

## 名古屋東労働基準協会

Tel 052-882-3909

Fax 052-883-3586

E-Mail [kyokai@meito-roukyo.jp](mailto:kyokai@meito-roukyo.jp)

名古屋東労働基準広報 毎月1回 1日発行 年間購読料 3,000円  
発行所 〒467-0863 名古屋市瑞穂区牛巻町8-9 名古屋東労働基準協会  
電話 052-882-3909 FAX 052-883-3586  
(印刷所：(株)鈴活印刷 名古屋市熱田区一番三丁目1-7)



# 健康診断

- 一般定期健康診断 …… 労働安全衛生法第66条による検査
- じん肺健康診断 …… じん肺法第8条の規定による検査
- 有機溶剤健康診断 …… 有機溶剤中毒予防規則第29条の規定による検査
- 特殊健康診断 …… 鉛・水銀・クローム・赤外線・電離放射線等の作業に従事する方の検査
  
- 血液検査 …… 免疫学的及び生化学的・血液検査全般
- 消化器検診 ○ 心電図検診 ○ 各種機能検査

## 一般財団法人 平林移動集団検診所

検診事務所 名古屋市昭和区小桜町2-29-2 寿ビル2階  
TEL.741-4012 FAX.733-0869

忙しい朝にも、  
かんたん・べんり・おいしい

フジパン



定期健康診断・人間ドック・脳ドック・婦人科検診・出張健康診断・特殊健康診断・老人保健医療福祉サービス

医療法人 名翔会

### 名古屋セントラルクリニック

名古屋市南区千竜通  
7丁目16番1

TEL(052)821-0010

検診車

胸部検診車、胃部検診車、  
乳かん(マンモグラフィ搭載)検診車、  
子宮がん検診車、多目的(心電図・超音波検査)検診車



MRI 超伝導1.5T  
脳ドック、物忘れドック、簡易脊椎ドック



医療法人 松柏会

### 大名古屋ビルセントラル クリニック

名古屋市中村区名駅  
3丁目28番12号

大名古屋ビルディング9階

TEL(052)587-0311



### 国際セントラル クリニック

名古屋市中村区那古野  
1丁目47番1号

国際センタービル10階

TEL(052)561-0633



### 和合セントラルクリニック

愛知県東郷町大字春木  
字白土1-1884

TEL(052)805-8000



### 老人保健施設 和合の里

愛知県東郷町大字春木  
字白土1-395

TEL(052)807-1500



関連施設 (老人保健施設 和合の里 指定居宅介護支援事業所・グループホーム和合の家)



全国労働衛生団体連合会 会員機関・協会けんぽ指定医療機関  
日本総合健診医学会 優良健診施設・日本病院会 優良自動化健診施設

医療法人 名翔会・医療法人 松柏会

## セントラルクリニックグループ

法人本部 名古屋市南城区下町3丁目14番地

TEL(052)821-0090(大代表) FAX(052)824-0655

<http://www.central-cl.or.jp> / E-mail: shougai@central-cl.or.jp



ISOQAR  
REGISTERED  
Cert No. 11100  
ISO 27001

明るい職場は まず健康診断から

### ◎労働安全衛生法による 健康診断 (巡回)

☆定期健診・特殊健診(じん肺・有機溶剤・鉛・特定化学物質等)

### ◎生活習慣病健康診断 (巡回)

☆胃部レントゲン・血液検査・心電図・腹部超音波(エコー)検査  
・腫瘍マーカー検査・眼底検査等

### ◎作業環境測定

☆粉じん・鉛・有機溶剤・特定化学物質等

### ◎人間ドック

☆東海診療所(名古屋市中村区名駅南 名古屋三井ビルディング新館3F)  
TEL 052-582-0751 FAX 052-582-6968

お申込みは、書面(またはハガキ)並びに電話(またはファックス)のいずれでも、  
ご連絡をお願い申し上げます。

名古屋東労働基準協会指定

健康診断機関等名簿登載(1-13-03)・作業環境測定機関等名簿登載(23-44)

一般財団法人

## 全日本労働福祉協会 東海支部

〒457-0832 名古屋市南区浜中町1-5-1

TEL 052-602-4747

FAX 052-602-6821

# 2024年度 講習会等予定表【名古屋東労働基準協会主催・共催】

- ・【名古屋東労働基準協会】へお申し込み願います。
- ・広報 又は【名古屋東労働基準協会】のホームページでもご案内致します。

	講習会名 ・ 開催月	2024年度												受講料	
		4	5	6	7	8	9	10	11	12	1	2	3	会員	非会員
特別教育 ・ 安全衛生教育等	一般建築物石綿含有建材調査者講習会			20・21						○				40,000	45,280
	安全衛生推進者養成講習会	11.12		6・7		7・8		10・11		5・6		17・18		14,850	
	衛生推進者養成講習会						2						3	9,570	
	化学物質管理者講習(1日)		10		23			○		○				15,000	17,000
	保護具着用管理責任者		9		22		○		○					15,000	18,500
	安全管理者選任時研修	25.26			10・11		18・19		20・21		15・16		12・13	17,800	19,800
	職長等の教育(製造業等)		15・16	11・12	16・17		9・10			16・17			4・5	14,700	18,800
	職長・安全衛生責任者教育(建設業)		20・21	17・18	29・30			28・29				12・13		15,500	19,800
	雇入れ時(新入社員等)安全衛生教育	9												7,020	8,860
	雇入れ時安全衛生教育							2						7,300	9,500
	自由研削といし特別教育	23			19				○					9,260	11,610
	動力プレス特別教育				9・11			16・17			21・23	18・20		12,120	15,380
	低圧電気取扱者特別教育(1日・実技あり)			14			○						○	8,350	10,490
	低圧電気取扱者特別教育(2日・実技あり)		14・15		4・5			22・23						19,800	22,000
	高圧・特別高圧電気特別教育(2日・学科のみ)								○					14,250	18,330
	アーク溶接特別教育			18・19・21									4.5.7	16,800	19,800
	足場組立て等特別教育	11			2				15			24		7,100	9,000
	フルハーネス型特別教育	24	17		4		20		22		10		19	9,500	11,500
	テールゲートリフター特別教育								○					8,800	11,800
	酸素欠乏等危険作業特別教育				1						11			8,400	10,500
	ダイオキシン類特別教育				12									7,330	9,160
	粉じん作業特別教育					2				27			14	7,300	9,200
	携帯用丸のこ盤従事者安全教育				3								7	7,300	8,900
	振動工具取扱作業安全衛生教育								9					7,300	8,900
	フォークリフト従事者安全衛生教育				8				30					7,700	9,700
	職長・安全衛生責任者能力向上教育				24							○		8,100	10,100
衛生管理者受験準備勉強会(1種)		13・14				5・6				○			17,820	22,000	
衛生管理者受験準備勉強会(2種)		13				5				○			11,610	14,660	
説明会等	全国安全週間説明会			4・5										用品代2,000	
	全国労働衛生週間説明会						4・5							用品代2,000	
	労務管理研修会									○				無料	
	労災保険実務研修会											○		無料	

※講習会等は状況に応じて日程変更等あります。

2024年6月分

※すでに定員満了の講習は未掲載

講習会名	月	学科開催日	実技開催日	学科会場	実技会場	会費	申込
フォークリフト運転 (31H)	3	4・5・6		ポーラ名古屋ビル	トヨタL&F白金	32,650円	
		5・6・7		ポーラ名古屋ビル	NSB東海 (車×)		
		7・10・11		ポーラ名古屋ビル	トヨタL&F白金		
		9・16・23		ポーラ名古屋ビル	水谷運輸		
	7	10・11・12		ポーラ名古屋ビル	NSB東海 (車×)		
		13・14・17		ポーラ名古屋ビル	NSB東海 (車×)		
		17・18・19		ポーラ名古屋ビル	トヨタL&F白金		
	17	18・19・20		ポーラ名古屋ビル	NSB東海 (車×)		
		20・21・24		ポーラ名古屋ビル	トヨタL&F白金		
		21・24・25		ポーラ名古屋ビル	NSB東海 (車×)		
		25・26・27		ポーラ名古屋ビル	トヨタL&F白金		
	ガス溶接技能	18	22	豊和工業	トヨタグローバル		
酸素欠乏・硫化水素 作業主任者	6月	10・11	13	ポーラ名古屋ビル	ポーラ名古屋ビル	17,910円	
	18・19	21	ポーラ名古屋ビル	ポーラ名古屋ビル			
	24・25	26	ポーラ名古屋ビル	ポーラ名古屋ビル			
		27	ポーラ名古屋ビル	ポーラ名古屋ビル			
有機溶剤作業主任者	15・16		ポーラ名古屋ビル		13,780円		
特定化学物質及び 四アルキル鉛等作業主任者	22・23		ポーラ名古屋ビル		13,780円		
	5・6		江南市民文化会館				
プレス作業主任者	5・6		ポーラ名古屋ビル		13,340円		
はい作業主任者	24・25		ポーラ名古屋ビル		12,895円		
石綿作業主任者	7・8		ポーラ名古屋ビル		13,280円		
	15・16		ポーラ名古屋ビル				
	28・29		ポーラ名古屋ビル				
ショベルローダー運転	19	26・27・28・29	豊和工業	ポリテクセンター	53,370円		
局所排気装置自主検査者	3・4	6	ポーラ名古屋ビル	ポーラ名古屋ビル	会員 58,500円 非会員 63,000円		
		7	ポーラ名古屋ビル	ポーラ名古屋ビル			
化学物質管理者講習 (2日)	6・7		名古屋国際会議場		会員 25,000円 非会員 30,000円		

まずは名古屋東労働基準協会へお電話 (052-882-3909) 下さい。

# 死亡災害速報(3月)

愛知労働局

発生日時	事故の型/起因物	災害発生状況・原因
R5. 4.28. 2023 10:45	交通事故(道路) 乗用車、バス、バイク	荷物を配達するために、道路脇に停車し、自社車両後方から歩いて道路を横断した際に、対面から来た車両に轢かれたもの。
事業場規模 10~29名	業種 道路貨物運送業	50代 貨物自動車運転者 経歴 21年
R5.12.26. 2023 10:26	飛来・落下 玉掛用具	工事現場において、移動式クレーンを用いて、トラック荷台から建材を降ろす作業中、玉掛用具から建材が落下し、トラック荷台上で玉掛作業に従事していた被災者が下敷きとなったもの。
事業場規模 30~49名	業種 道路貨物運送業	30代 自動車運転者 経歴 7年
R6.2.9. 2024 0:00	交通事故(道路) 乗用車、バス、バイク	被災者は、自動車を運転していたところ、単独事故を起こし、死亡したもの。
事業場規模 9名以下	業種 商業	0代 自動車運転者 経歴 年
R6.3.1. 2024 8:40	はさまれ・巻き込まれ その他の一般動力機械	材料を供給する部分に足をとられ、機械に巻き込まれたもの。
事業場規模 9名以下	業種 繊維工業	0代 自動車運転者 経歴 年

## 令和6年度 愛知県下各協会合同開催事業 開催予定表 (当協会も主催機関です)

種別	講習会名	QRコード	5月	6月	7月	会費(単位:円)		会場	
						会員	非会員		
総合労働講座令	1. 労働実務基礎講習(半日)		8	19	17	無料		名北労働基準協会他	
	2. 労働実務総合研修(1日)			25		10,000	13,330	名北労働基準協会	
	3. 労働実務専門講座(4日間)			12	10	26	24	全日 全日 36,700 44,500	名北労働基準協会
	4. 建設業雇用管理者研修(1日)				○		無料		名北労働基準協会 他
セミナー	1. 令和6年度の労働の動向を聴くセミナー			18		無料		ウィルあいち	
	2. 労働トラブル防止総合講座			10		6,900	9,130	名北労働基準協会	
	3. 2024年問題建設業対応セミナー			15		無料		名北労働基準協会	
衛生安全	1. 携帯丸のこ等取扱作業従事者教育				3	7,300	8,900	名古屋市工業研究所	
	2. ダイオキシン類特別教育				12	7,330	9,160	名古屋市工業研究所	
社員教育	1. 管理能力向上研修	 1~3		24		6,000	7,000	名北労働基準協会	
	2. メンタルヘルスマネジメント研修				23	6,000	7,000	名北労働基準協会	
	3. 人事考課者研修			21		6,000	7,000	名北労働基準協会	
	4. ハラスメント防止研修			28		6,000	7,000	名北労働基準協会	
	5. ハラスメント相談担当者研修		 4~7		11		6,000	7,000	名北労働基準協会
	6. アンガーマネジメント研修					2	6,000	7,000	名北労働基準協会
	7. アサーティブ研修				20		6,000	7,000	名北労働基準協会

## 名古屋東労働基準監督署管内災害発生状況（令和5年発生分）

令和6年2月末日現在

	業 種	2月末日現在		前年同期	業 種	2月末日現在		前年同期
		現 在	累 計			現 在	累 計	
内	製 造 業	1	(1) 105	125	建 設 業		82	(1) 88
	食 料 品		19	27	運 輸 交 通 業		54	70
	織 維		1	1	陸 上 貨 物 業		6	6
	木 材 ・ 木 製 品			3	商 業	2	168	179
	製 紙 ・ 印 刷		5	6	金 融 ・ 広 告 業	2	39	(1) 37
	化 学		11	9	保 健 衛 生 業	15	326	792
	窯業・土石製品		1	1	接 客 娯 楽 業		68	63
	鉄鋼・非鉄金属		(1) 2	4	清 掃 業	1	(1) 52	39
	金 属 製 品		26	29	そ の 他 の 事 業	7	(1) 101	89
	一 般 機 械		9	12				
	電 気 機 械		3	10				
訳	輸 送 用 機 械		12	9	合 計	28	(3) 1,001	(2) 1,488
	そ の 他 の 製 造	1	16	14				

(注1) 休業4日以上之死傷病報告受理件数を表す。  
(注2) 死亡者数は( )内に外数で表わす。(最新把握件数)

## 名古屋東労働基準監督署管内災害発生状況（令和6年発生分）

令和6年2月末日現在

	業 種	2月末日現在		前年同期	業 種	2月末日現在		前年同期
		現 在	累 計			現 在	累 計	
内	製 造 業	9	11	5	建 設 業	6	6	12
	食 料 品	2	3	1	運 輸 交 通 業	1	5	4
	織 維	1	1		陸 上 貨 物 業	1	1	1
	木 材 ・ 木 製 品				商 業	6	(1) 11	14
	製 紙 ・ 印 刷			2	金 融 ・ 広 告 業	1	2	3
	化 学	1	1		保 健 衛 生 業	1	5	10
	窯業・土石製品	1	1		接 客 娯 楽 業	7	8	12
	鉄鋼・非鉄金属	1	1		清 掃 業	6	6	5
	金 属 製 品	1	1		そ の 他 の 事 業	1	2	8
	一 般 機 械		1	1				
	電 気 機 械							
訳	輸 送 用 機 械	1	1		合 計	39	(1) 57	74
	そ の 他 の 製 造	1	1	1				

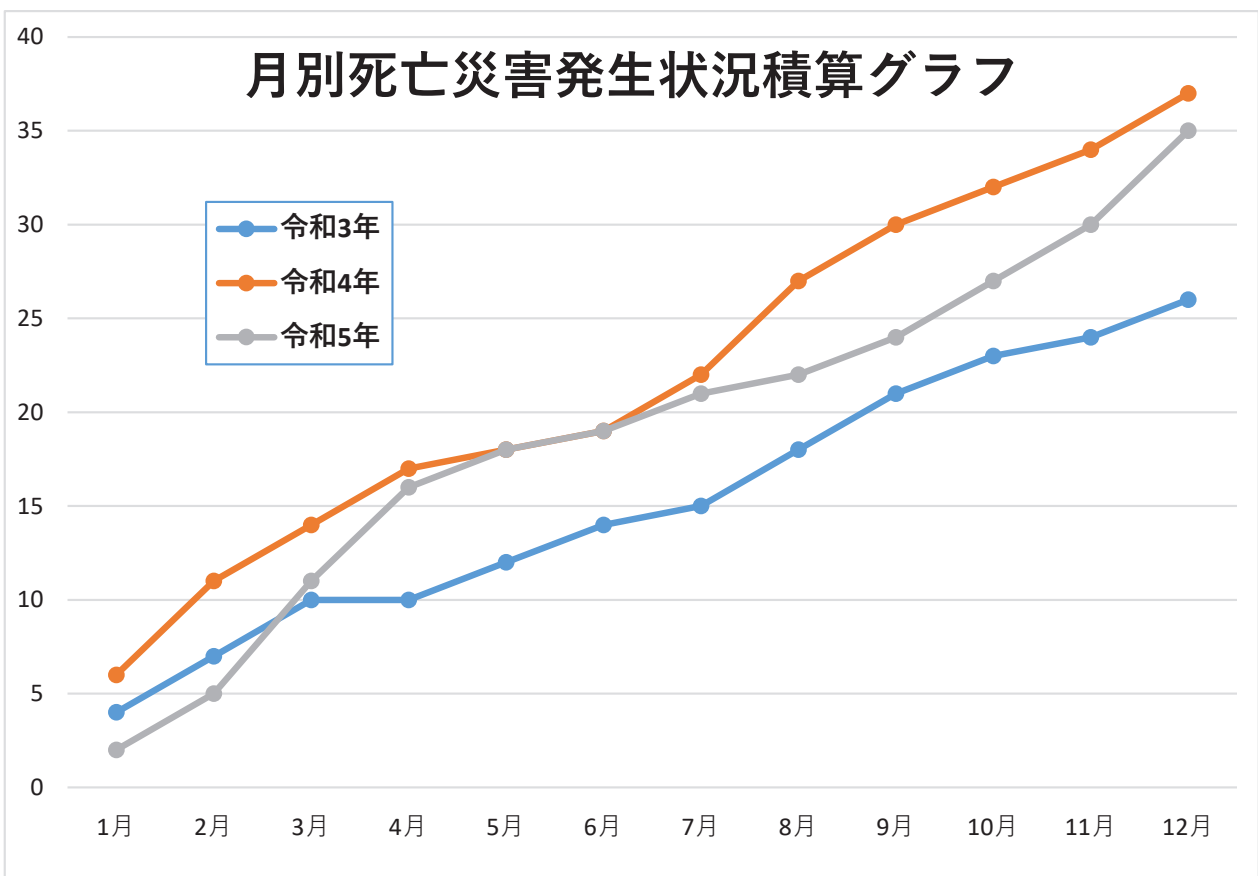
(注1) 休業4日以上之死傷病報告受理件数を表す。  
(注2) 死亡者数は( )内に外数で表わす。(最新把握件数)

# 愛知労働局管内死亡災害発生状況(令和6年3月12日現在の速報値)

令和5年発生分

注) ()内は交通事故による死亡者数で内数である。

業種		年別	令和5年(速報値)	令和4年同時期(速報値)	令和4年確定値
製 造 業 内訳	製 造 業		8	7 (2)	8 (2)
	食 料 品 製 造 業			1	1
	化 学 工 業				
	鉄 鋼 ・ 非 鉄 金 属		3	1 (1)	1 (1)
	金 属 製 品		1	2	2
	一 般 ・ 電 気 ・ 輸 送 用			2	3
	そ の 他		4	1 (1)	1 (1)
建 設 業 内訳	建 設 業		6 (1)	12	12
	土 木 工 事 業			4	4
	建 築 工 事 業		4 (1)	6	6
	そ の 他		2	2	2
陸 上 貨 物 輸 送 事 業			10 (3)	4	4
内 販	商 業		4 (2)	2 (1)	2 (1)
	卸 売 業		2	2 (1)	2 (1)
	小 売 業		2 (2)		
	そ の 他				
清 掃 ・ と 畜 業			5		
上 記 以 外 の 事 業			2 (1)	11 (4)	11 (4)
合 計			35 (7)	36 (7)	37 (7)

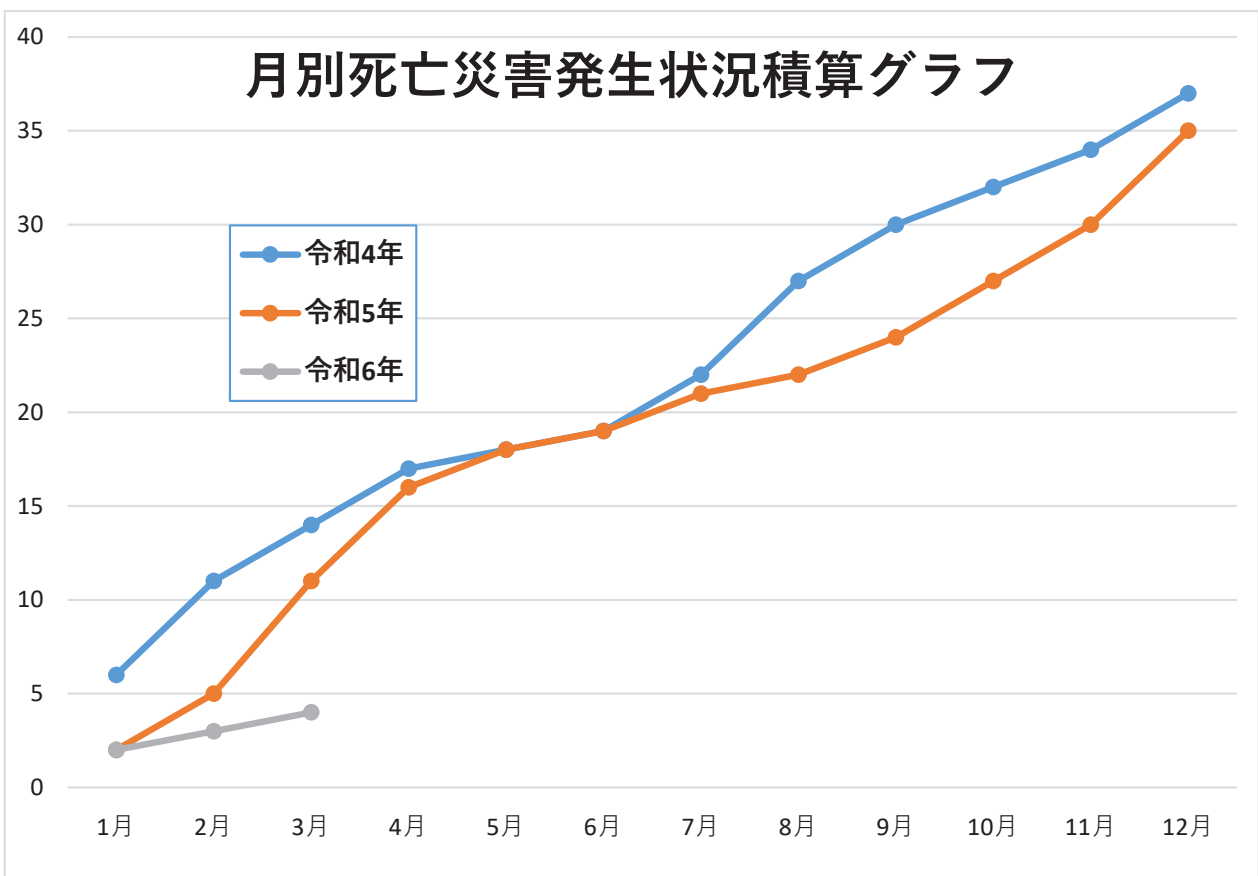


# 愛知労働局管内死亡災害発生状況(令和6年3月12日現在の速報値)

令和6年発生分

注) ( )内は交通事故による死亡者数で内数である。

業種	年別	令和6年速報値	令和5年同時期(速報値)	令和5年暫定値
製造業	製造業	1	1	8
	内訳			
	食料品製造業			
	化学工業			
	鉄鋼・非鉄金属		1	3
	金属製品			1
	一般・電気・輸送用			
	その他	1		4
建設業	建設業		1	6 (1)
	内訳			
	土木工事業			
	建築工事業		1	4 (1)
	その他			2
陸上貨物輸送事業			1	10 (3)
内訳	商業	2 (2)		4 (2)
	卸売業			2
	小売業	1 (1)		2 (2)
	その他	1 (1)		
清掃・と畜業		2	5	
上記以外の事業			2 (1)	
合計		4 (2)	5	35 (7)





名古屋東労働基準監督署長  
藤原 隆

## 「アトム」

「文化のみち二葉館」という施設をご存じでしょうか？

日本の女優第一号といわれる川上貞奴氏と電力王と称された福沢桃介氏が大正から昭和初期にかけて暮らしていた邸宅で、名古屋市東区にあります。和洋折衷の建物であり国の文化財に登録されています。名古屋市ゆかりの文学資料の保存や展示を行っています。

また、時々イベントも開催されていて、先日、名古屋市出身の小説家にしてアニメ脚本家の辻真先氏のトークイベントに参加しました。辻氏は1963年に始まった「鉄腕アトム」の脚本に始まり、最近も「名探偵コナン」の脚本を書いているというレジェンド級の作家です。いかにして「鉄腕アトム」の脚本を書くに至ったかなど興味深く拝聴しました。

ところで、「鉄腕アトム」といえば、手塚治虫氏が「鉄腕アトム」を安く作った所為でアニメーターは低賃金になった、ということがまことしやかに囁かれています。

一説によると、手塚氏はアニメ制作会社の虫プロダクションを創立し、「鉄腕アトム」の制作を1本55万円で受注したとのこと。その金額で請けたのは、当時の子供向けの実写番組の制作費がそれぐらいだったから。ところが、アニメは実写の何倍も手間がかかるので、その価格では無理がありました。そこで、当時の虫プロの役員と広告代理店の担当者が話し合い、実際には1本につき155万円が虫プロに支払われていたそうです。それでも厳しいのですが、キャラクターの商品化収入の見込みがあったので、製作費が低額でも何とかなると思っていたとのこと。そのため、実は虫プロの社員は高賃金だったそうです。

問題なのは、虫プロに倣ってキャラクター商品の収入をあてにして、赤字覚悟の制作費で受注したものの、商品の権利をテレビ局や広告代理店に握られてしまった制作会社などでは、経営の厳しさにより賃金が安くなるという構造が生まれてしまったことです。

今や、アニメ業界のみならず、日本社会全体が他の先進諸国に比べて低賃金という状態です。令和5年11月2日に閣議決定された「デフレ完全脱却のための総合経済対策～日本経済の新たなステージにむけて～」において、中堅・中小企業の賃上げの環境整備、人手不足対応、生産性向上を通じた賃上げ継続の支援などが労働行政に求められています。

地道な活動を続けていくのはもちろんですが、アトムに搭載されているようなAIや核融合エネルギーなどの先端技術を含む「ものづくり」が、日本の経済を発展させる救世主になってほしいものです。

# 「労災保険実務研修会」を開催

名古屋東労働基準協会 労務管理部会

2月14日(水)名古屋市工業研究所において、「労災保険実務研修会」を開催しました。この研修会は毎年2月のこの時期に名古屋東労働基準監督署のご協力を頂いて開催しており、労災保険について学ぶ場となっております。

まず名古屋東労働基準監督署 署長の藤原様のご挨拶をいただいた後、名古屋東労働基準監督署 副署長の高羽様からご講演をいただきました。講演は「精神障害の労災認定について」と題し、実際の事例に基づく具体的で解り易いご説明をいただきました。

ご参加いただいた皆様には、お忙しい中ご参加いただきありがとうございました。



藤原署長



高羽副署長



会場

# 「はい、こちら企業の労働110番です」。

## 週休3日制の導入

船岡社会保険労務士事務所 所長  
名北労働基準協会専門相談員  
社会保険労務士 船岡和彦



「はい、こちら企業の労働110番です」。お電話は、ある中小企業の社長様でした。

ご相談は「働きやすい職場環境の一環として週休3日制の導入を検討しているがメリットやデメリットなどを教えてほしい」との内容でした。

週休3日制とは、1週間のうち3日間を休日とする制度です。現在、国内の多くの企業では週休2日制を採用していますが、近年では大企業を中心に週休3日制を試験的に導入する企業が増えています。

週休3日制は、運用方法によって大きく以下の3タイプになります。

### ①給与維持型

休日を週3日に増やして月の総労働時間を減らす一方、給与は従来から変更せず維持します。各勤務日の所定労働時間は従来と同じで、休みの日が増えて週の勤務日数が減る分、総労働時間が減るパターンです。

### ②総労働時間維持型

週の休日は3日に増やすものの総労働時間は変更しません。総労働時間を維持するため、各勤務日の所定労働時間を増やすパターンです。総労働時間維持型は、今まで週5日かけて働いていた時間を週4日でこなすことになるため、週の休みの日は増えて各勤務日の勤務時間は長くなります。

### ③給与減額型

休日を増やした分だけ給与を減らします。休みが週2日から週3日に、勤務日数が週5日から週4日になり働く日数が減る分だけ給料を比例して減らすパターンです。各勤務日の所定労働時間は従来と同じで、休みの日が増えて週の勤務日数が減る分、総労働時間は減少します。

### ◎週休3日制のメリット◎

①休日の増加によるモチベーションアップや、育児や介護の両立などワークライフバランスの充実による離職の防止が期待できます。

②求職者への魅力ある会社としてのアピールや離職率の低下が期待できます。

③勤務日数や労働時間の減少によるモチベーションアップにより業務効率化や生産性向上の意識改革が期待できます。

### ◎週休3日制のデメリット◎

#### ①給与維持型

総労働時間の減少により社員の効率的な業務遂行意識がなければ仕事量は減少するため生産性が低下し、残業の増加など人件費が増加する可能性があります。

#### ②総労働時間維持型

1日8時間を超える所定労働時間を設定する場合は変形労働時間制を導入する必要があります。労働時間管理や残業計算など法律に基づいた適正な労務管理が必要となります。

#### ③給与減額型

休日を増やす代わりに給与が減少するため経済的な負担となります。

#### ④3タイプ共通

週休3日制の運用にあたって人事労務部門での勤務スケジュールや人員配置の調整など、勤怠管理の複雑化や事務負担が増加します。

最後に社長様には社員さんにも週休3日制導入のメリットやデメリットの説明は勿論、導入するならどのタイプにするのか、また希望制にするのか全社員一律で週休3日制とするのかなど、社員さんのニーズや意向を十分に把握して進めて頂くようお願いしました。



企業の労務管理・安全衛生のご相談は、会員事業場無料労働相談「企業の労働110番」(☎052-961-7110)、従業員の各種資格・労務管理教育は当協会ご活用ください。

# 委託状況届の提出をお願いします。

## 提出期間は、4月1日～30日です。

家内労働者へ内職等の仕事を委託している事業主は、家内労働法による「委託者」になりますので、「委託状況届」の提出が必要です。

この届は、毎年4月1日現在の家内労働者の現況について、**4月1日から30日まで**の間に所轄労働基準監督署を経由して労働局に届け出るものです。

届出用紙は、愛知労働局のホームページからダウンロードできます。最寄りの労働基準監督署でも入手可能です。

**愛知労働局HP** 最低賃金・家内労働関係

パンフレット・リーフレット・様式は**こちら**



詳しくは、愛知労働局労働基準部賃金課又は最寄りの労働基準監督署にお尋ねください。

### 「委託状況届」は電子申請も可能です。

e-Gov 電子申請 > [手続検索] > [手続名称から探す]に「委託状況届」と入力・検索してください。あらかじめ電子署名(電子証明書)の御用意をお願いします。

なお、e-Gov に G ビズ ID でログインして電子申請を行う場合は、申請に必要な電子署名を省略することができます。電子申請をぜひ、御利用ください。

電子申請の詳細については、下記ホームページをご参照下さい。

e-Gov 電子申請
<a href="https://shinsei.e-gov.go.jp/">https://shinsei.e-gov.go.jp/</a>
☎ 050-3786-2225

G ビズ ID
<a href="https://gbiz-id.go.jp/top/">https://gbiz-id.go.jp/top/</a>
☎ 0570-023-797

(お問い合わせ先) 名古屋市中区三の丸二丁目5番1号 名古屋合同庁舎第2号館4階

愛知労働局労働基準部賃金課 ☎460-8507 ☎(052)972-0258

## 令和5年度「労働トラブル防止総合講座」開催

愛知県下各労働基準協会は5回にわたり「令和5年度労働トラブル防止総合講座」を開催しました。講座では総括テーマを『最近の改正も含む重要労働法を考慮した企業に必要な労務・安全衛生管理』とし、5つの労働重大課題の対策を5人の労働専門弁護士が解説しました。

さる2月27日に開催した第5回は「労働基準法の労働時間規定等を考慮した『労働トラブルを防止する労働時間管理への対応策』」と題し、庄司法律事務所所長 庄司俊哉弁護士が講演を行いました。当日は、愛知県内企業の労務人事・安全衛生管理者・担当者などインターネット受講と合わせ、約50名が受講しました。

講座では、はじめに愛知県下各労働基準協会を代表し岡崎労働基準協会 祖父江専務理事が開会挨拶を行い、続いて庄司弁護士より「労働時間の規制と解釈」「労働時間の管理」「テレワークの労働時間管理」「過労死・過労自殺にならない時間管理」等について解説が行われました。解説のはじめには、受講生が資料にある労働時間に関する設問を解き、庄司弁護士の解説の中で正解を理解していきました。



令和6年度の労働トラブル防止総合講座は『労働トラブルとなりやすい5つの事例、への適正な対応』を総括テーマに5人の労働専門弁護士が解説します。

第1回は、令和6年6月10日「労働条件の引き下げをめぐるトラブルの防止」について大嶽達哉法律事務所 大嶽達哉弁護士が講演を行います。

会場は名北労働基準協会大会議室（名古屋市北区）、午後1時半から4時半。受講料は5回の場合割引があり、会員29,000円（1回6,900円）、一般38,360円（1回9,130円）。

本講座はインターネット受講に対応。インターネット受講は、受講申し込み後にお知らせする方法で各自資料をダウンロードし、講演を撮影した映像により指定期間内に各自受講します。

お問い合わせ・お申し込みは、名古屋東労働基準協会までお願いいたします。



事業主の皆様へ

## 【キャリアアップ助成金（社会保険適用時処遇改善コース）のご案内】

労働者にとって、  
・「年収の壁」を意識せず働くことができる。  
・社会保険に加入することで処遇改善につながる。



事業主の皆様の  
**人手不足の解消へ！**

- ★ 「年収の壁」対策として、労働者1人につき**最大50万円**助成します！
- ★ 労働者を新たに社会保険に加入させるとともに、収入を増加させる取組を行った事業主に對しての助成です。
- ★ この助成金の利用に関しては、キャリアアップ計画書を作成し、取組を開始する日の前日までに、「あいち雇用助成室」または管轄のハローワークまでご提出いただく必要があります。

### (1) 手当等支給メニュー

要件	1人当たり助成金
① 賃金の <b>15%以上を追加支給</b> (社会保険適用促進手当など)	<b>1年目</b> <b>20万円</b> (注)
② 賃金の <b>15%以上を追加支給</b> (社会保険適用促進手当など) 3年目以降、③の取組	<b>2年目</b> <b>20万円</b> (注)
③ 賃金の <b>18%以上を増額</b>	<b>3年目</b> <b>10万円</b>

### (2) 労働時間延長メニュー

週所定労働時間の延長	賃金の増額	1人当たり助成額
4時間以上	—	<b>30万円</b>
3時間以上 4時間未満	<b>5%以上</b>	
2時間以上 3時間未満	<b>10%以上</b>	
1時間以上 2時間未満	<b>15%以上</b>	

(注) 1、2年目は取組から6ヶ月ごとに支給申請(1回あたり10万円支給)

※ 助成額は中小企業の場合。大企業の場合は3/4の額。

※ (2) 4時間未満の延長の場合は、併せて基本給の増額が必要。

※ 1年目に(1)①の取組による助成(20万円)を受けた後、2年目に(2)の取組による助成(30万円)を受けることも可能(併用メニュー)。

#### ◆社会保険適用促進手当

事業主が社会保険適用に伴い手取り収入を減らさないよう手当を支給した場合は、本人負担分の保険料相当額を上限として社会保険料の算定対象としません。

※ 本助成金については、2026(令和8)年3月31日までの間に新たに社会保険の加入要件を満たし、適用されることとなった労働者が対象となります。

※ 「年収の壁突破・総合相談窓口」 フリーダイヤル 0120-030-045  
(受付時間 平日 8:30 ~ 18:15)  
(土日・祝日・年末年始(12/29~1/3)はご利用いただけません。)

※ キャリアアップ助成金(社会保険適用時処遇改善コース)の詳細については、  
「あいち雇用助成室(052-688-5758)」までお問い合わせください。

